

Prescriptions chromatiques



METHODE

Architecture de style
classique

Années
1900 - 1940

Années
1940 - 1950

Années
1960 - 1970

Années
1980 - 2009

1. PRENDRE EN COMPTE :

A. La typologie architecturale des façades:

- Style de la construction
- Absence, ou présence, de modénatures

B. L'environnement chromatique

- Coloration des façades voisines



2. SE REPORTER:

Aux palettes pour sélectionner les couleurs:

- De façade (maçonnerie)
- De menuiseries et serrureries



GLOSSAIRE

NOTIONS DE BASE



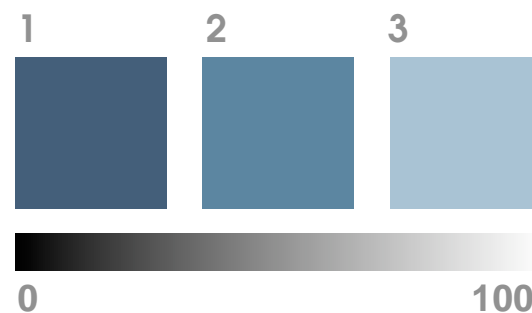
LA TONALITÉ

est l'attribut de la teinte:
un vert, un bleu, un rouge, un jaune ...



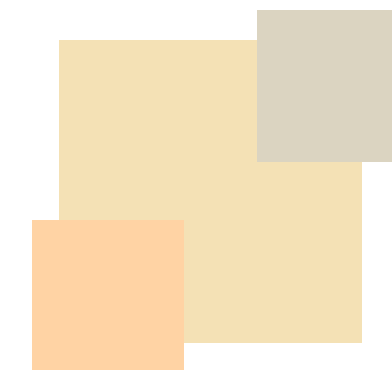
LA SATURATION

est le degré de pureté de la couleur.
Plus la couleur est saturée plus elle est vive ...



LA VALEUR

est le degré de luminosité d'une couleur située
sur une échelle de référence du noir au blanc
1 - valeur foncée
2 - valeur moyenne
3 - valeur claire.



LE CAMAÏEU

est une harmonie composée:
- de tonalités proches
- de valeurs proches.



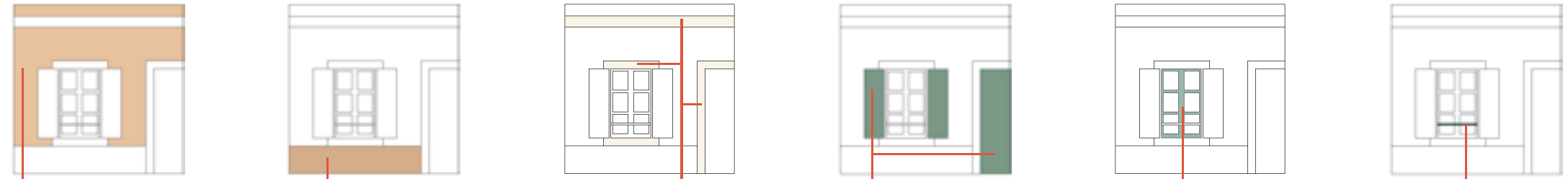
LE CONTRASTE

est une harmonie composée:
- de tonalités différentes.
- de valeurs différentes

Prescriptions chromatiques



MODE D'EMPLOI



EXEMPLE: PALETTE DES FAÇADES " SABLES "

EXEMPLE: MENUISERIES / SERRURERIES:

BLEUS

VERTS

ROUGES

BRUNS

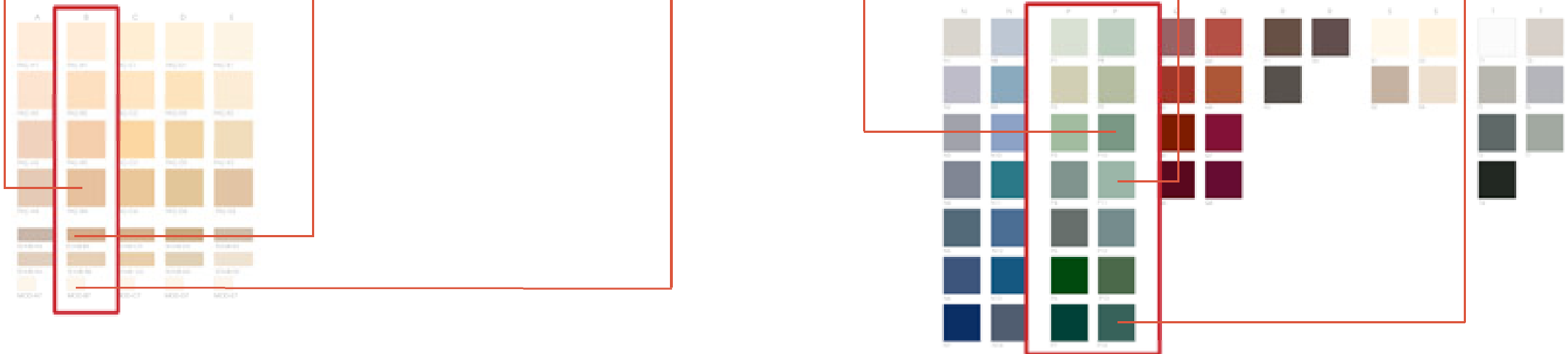
NATURELS

GRIS

FACADES

SOUBASSEMENTS

MODENATURES



1- Choisir la teinte

- De la façade
- Du soubassement
- Des modénatures
- (Une teinte pour chaque élément)

Dans une colonne

- de la palette des sables
- ou de la palette des ocres
- ou de la palette des pastels
- ou de la palette des intenses

2- Choisir la teinte

- De la porte
- Des volets (persiennes)
- (Même teinte pour la porte et les volets)

Dans deux colonnes

- des bleus
- ou des verts
- ou des rouges
- ou des bruns
- ou des naturels
- ou des gris

3- Choisir la teinte

- De la fenêtre
- (Une teinte plus claire que celle de la porte)

A - Dans les deux colonnes de la porte et des volets

- B - Dans les deux colonnes**
- des naturels
- ou des gris

4- Choisir la teinte

- Du balcon de croisée
- (Une teinte foncée)

A - Dans les deux colonnes de la porte et des volets

- B - Dans les deux colonnes**
- des naturels
- ou des gris

Prescriptions chromatiques



MACONNERIE

COULEURS DOMINANTES

LES SABLES:

Des teintes claires inspirées des sables d'Ile-de-France.

Cette palette génère des harmonies tout en nuances: chaudes, lumineuses et d'esprit naturel.

LES OCRES:

Des teintes inspirées des terres colorantes utilisées dans les enduits traditionnels.

Cette palette génère des harmonies naturelles de caractère affirmé.

LES PASTELS:

Des teintes douces, plutôt pâles, pour introduire, dans le paysage urbain, des touches de couleurs "coquettes".

LES INTENSES:

Des teintes assez vives, en phase avec l'évolution actuelle des couleurs de l'habitat de style contemporain.

	SABLES					OCRES				PASTELS			INTENSES		
FAÇADE	A	B	C	D	E	F	G	H	I	J	K	L	M		
	FAÇ-A1	FAÇ-B1	FAÇ-C1	FAÇ-D1	FAÇ-E1	FAÇ-F1	FAÇ-G1	FAÇ-H1	FAÇ-I1	FAÇ-J1		FAÇ-L1			
	FAÇ-A2	FAÇ-B2	FAÇ-C2	FAÇ-D2	FAÇ-E2	FAÇ-F2	FAÇ-G2	FAÇ-H2	FAÇ-I2	FAÇ-J2	FAÇ-K2	FAÇ-L2	FAÇ-M2		
	FAÇ-A3	FAÇ-B3	FAÇ-C3	FAÇ-D3	FAÇ-E3	FAÇ-F3	FAÇ-G3	FAÇ-H3	FAÇ-I3	FAÇ-J3	FAÇ-K3	FAÇ-L3	FAÇ-M3	FAÇ-M4	
	FAÇ-A4	FAÇ-B4	FAÇ-C4	FAÇ-D4	FAÇ-E4	FAÇ-F4	FAÇ-G4	FAÇ-H4	FAÇ-I4						
SOUBASSEMENT	SOUB-A5	SOUB-B5	SOUB-C5	SOUB-D5	SOUB-E5	SOUB-F5	SOUB-G5	SOUB-H5	SOUB-I5	SOUB-J4	SOUB-K4	SOUB-L4	SOUB-M4	SOUB-M7	
	SOUB-A6	SOUB-B6	SOUB-C6	SOUB-D6	SOUB-E6	SOUB-F6	SOUB-G6	SOUB-H6	SOUB-I6	SOUB-J5	SOUB-K5	SOUB-L5	SOUB-M5	SOUB-M8	
MODENATURES	MOD-A7	MOD-B7	MOD-C7	MOD-D7	MOD-E7	MOD-F7	MOD-G7	MOD-H7	MOD-I7	MOD-J6	MOD-K6	MOD-L6	MOD-M6	MOD-M9	

Prescriptions chromatiques



MENUISERIES ET SERRURERIES

COULEURS
PONCTUELLES

Les teintes de menuiseries sont opaques pour protéger les bois contre l'altération due aux ultra-violets.
Les lazures, transparentes, de ce fait, sont déconseillées.

BLEUS		VERTS		ROUGES		BRUNS		NATURELS		GRIS	
N	N	P	P	Q	Q	R	R	S	S	T	T
N1	N8	P1	P8	Q1	Q5	R1	R3	S1	S3	T1	T5
N2	N9	P2	P9	Q2	Q6	R2		S2	S4	T2	T6
N3	N10	P3	P10	Q3	Q7					T3	T7
N4	N11	P4	P11	Q4	Q8					T4	
N5	N12	P5	P12								
N6	N13	P6	P13								
N7	N14	P7	P14								

Bernard TISON - ARCHITECTE D.P.L.G
7 rue Saint Marc - 75002 Paris
Tél. 01 40 39 95 30 - Fax. 01 45 08 00 76
bertison@free.fr

Vonnik Hertig - Atelier Couleur
1 ter rue Antoine Coyvel - 78000 Versailles
Tél. 01 39 49 90 10 - Fax. 01 39 49 02 23
vonnik.hertig@wanadoo.fr

Prescriptions chromatiques



EXEMPLES

LES FACADES:

Des tons " sable ", clairs et chauds, sont harmonisés à des tons contrastés de soubassement.

Des modénatures très claires illuminent l'ensemble et soulignent les proportions.

LES MENUISERIES:

Les tons de menuiseries et de serrureries ont un niveau de contraste bien visible pour activer les teintes de façade.

Dans la plupart des cas représentés, des teintes froides de menuiseries et serrureries réveillent les tons chauds de la façade.

LES SERRURERIES:

Des teintes sombres soulignent la finesse des barres d'appuis, des balcons de croisée.

Elles sont en camaïeu, harmonisées, à la teinte des menuiseries.

SABLES



Prescriptions chromatiques



EXEMPLES

LES FACADES:

Des tons ocres, chauds et profonds, sont harmonisés à des tons contrastés de soubassement.

Des modénatures très claires illuminent l'ensemble et soulignent les proportions.

LES MENUISERIES:

Les tons de menuiseries et de serrureries ont un niveau de contraste bien visible pour activer les teintes de façade.

Des teintes froides de menuiseries et de serrureries réveillent les tons chauds de la façade.

Des teintes neutres, ou amorties, accompagnent avec mesure les teintes de façades les plus fortes.

LES SERRURERIES:

Des teintes sombres soulignent la finesse des barres d'appui, ou des balcons de croisée.

Elles sont en camaïeu, harmonisées à la teinte des menuiseries.

OCRES



Prescriptions chromatiques



EXEMPLES

LES FACADES:

Des couleurs pastels, sont harmonisées à des tons contrastés de soubassement.

Des modénatures très claires illuminent l'ensemble et soulignent les proportions.

LES MENUISERIES:

Les tons de menuiseries et de serrureries ont un niveau de contraste bien visible pour activer les teintes de façade et pour fortifier l'ensemble.

En règle générale, les teintes de menuiseries et de serrureries sont assez amorties, ou naturelles, pour obtenir un ensemble très harmonieux.

LES SERRURERIES:

Des teintes sombres soulignent la finesse des barres d'appuis, des balcons de croisée.

Elles sont en camaïeu, harmonisées, à la teinte des menuiseries.

PASTELS



Prescriptions chromatiques



EXEMPLES

LES FACADES:

Des couleurs intenses sont harmonisées à des tons contrastés de soubassement.
Dans le cas de constructions de style contemporain, les soubassements peuvent ne pas exister.

Des modénatures très claires illuminent l'ensemble et soulignent les proportions.

LES MENUISERIES:

Les tons de menuiseries et de serrureries ont un niveau de contraste bien visible pour activer les teintes de façade.

En règle générale, les teintes de menuiseries et de serrureries sont assez neutres pour obtenir un ensemble sobre (gris, sombres, noir).

LES SERRURERIES:

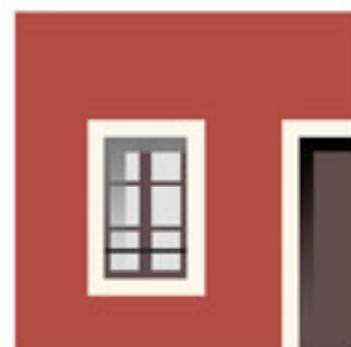
Des teintes neutres et sombres, ou des blancs, soulignent la finesse des barres d'appuis, des balcons de croisée.

Elles sont harmonisées à la teinte des menuiseries, en camaïeu ou en contraste.

INTENSES



25



26



27

Prescriptions chromatiques



ARCHITECTURES DE STYLE CLASSIQUE HARMONIES

La palette des couleurs "sables" est particulièrement bien adaptée aux typologies de style classique.

Les nuances harmonieuses de la palette permettent d'associer finement la teinte dominante de la façade et la teinte des modénatures, dans l'esprit des constructions d'époque classique.

DOMINANTE "SABLES"



A	B	C	D	E	
FAÇ-A1	FAÇ-B1	FAÇ-C1	FAÇ-D1	FAÇ-E1	
FAÇ-A2	FAÇ-B2	FAÇ-C2	FAÇ-D2	FAÇ-E2	
FAÇ-A3	FAÇ-B3	FAÇ-C3	FAÇ-D3	FAÇ-E3	Blanc- PNETRE
FAÇ-A4	FAÇ-B4	FAÇ-C4	FAÇ-D4	FAÇ-E4	SB-VOLETS + PORT
SOUB-A5	SOUB-B5	SOUB-C5	SOUB-D5	SOUB-E5	
SOUB-A6	SOUB-B6	SOUB-C6	SOUB-D6	SOUB-E6	
MOD-A7	MOD-B7	MOD-C7	MOD-D7	MOD-E7	SB-BARRE D'APP

Prescriptions chromatiques

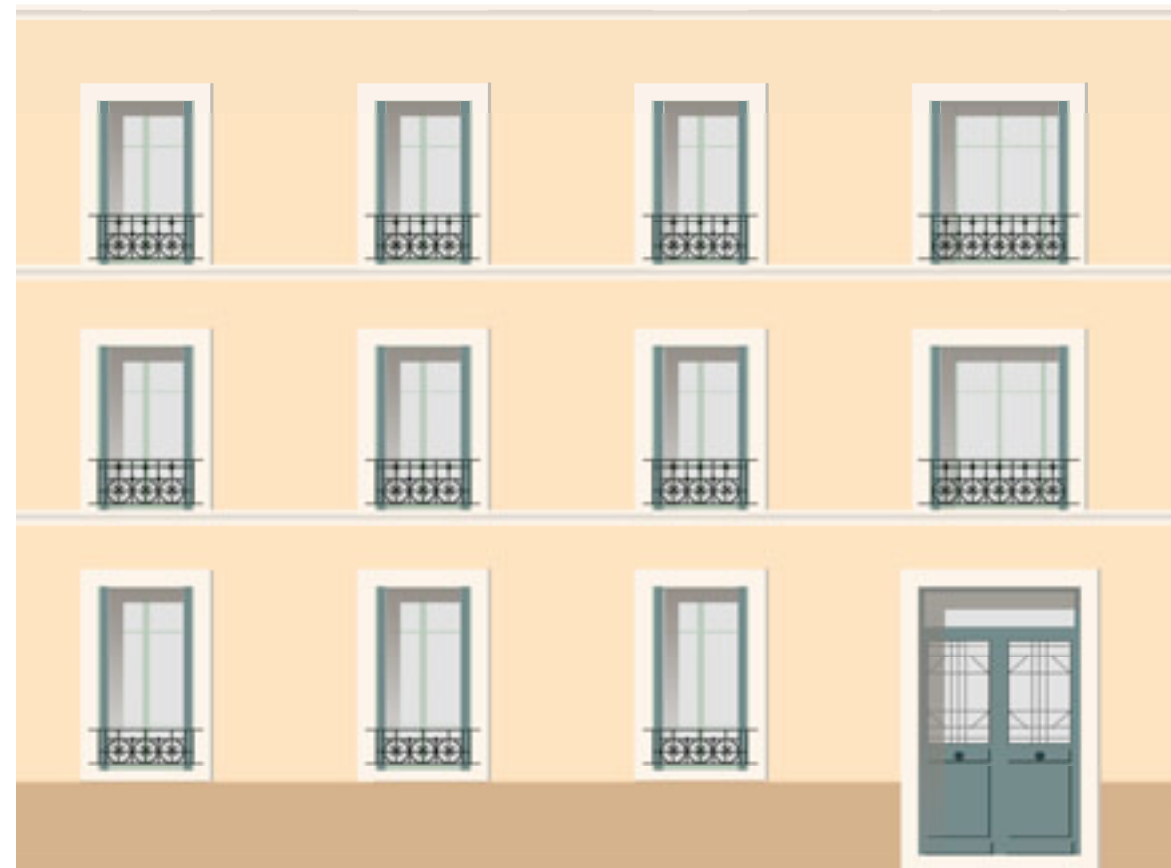


ARCHITECTURES DE STYLE CLASSIQUE HARMONIES

La palette des couleurs "sables" est particulièrement bien adaptée aux typologies de style classique.

Les nuances harmonieuses de la palette permettent d'associer finement la teinte dominante de la façade et la teinte des modénatures, dans l'esprit des constructions d'époque classique.

DOMINANTE "SABLES"



5.

A	B	C	D	E	
FAÇ-A1	FAÇ-B1	FAÇ-C1	FAÇ-D1	FAÇ-E1	
FAÇ-A2	FAÇ-B2	FAÇ-C2	FAÇ-D2	FAÇ-E2	
FAÇ-A3	FAÇ-B3	FAÇ-C3	FAÇ-D3	FAÇ-E3	PS-FENÊTRE
FAÇ-A4	FAÇ-B4	FAÇ-C4	FAÇ-D4	FAÇ-E4	P12-VOLETS + POR
SOUB-A5	SOUB-B5	SOUB-C5	SOUB-D5	SOUB-E5	
SOUB-A6	SOUB-B6	SOUB-C6	SOUB-D6	SOUB-E6	
MOD-A7	MOD-B7	MOD-C7	MOD-D7	MOD-E7	14-BASSE D'APPLI

Prescriptions chromatiques



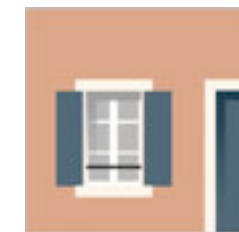
ARCHITECTURES ANNEES 1900 - 1940

HARMONIES

Dans le cas d'une façade en meulière de style " Années 1900 / 1940 ", le traitement chromatique porte sur les modénatures, ainsi que sur les menuiseries et serrureries.

Les exemples d'harmonies " ocres ", page 7, sont utilisés à titre de référence pour proposer des choix de couleurs de menuiseries et de serrureries adaptés à cette typologie de construction.

DOMINANTE " OCRE "



14

F	G	H	I	
FAÇ-F1	FAÇ-G1	FAÇ-H1	FAÇ-I1	
FAÇ-F2	FAÇ-G2	FAÇ-H2	FAÇ-I2	
FAÇ-F3	FAÇ-G3	FAÇ-H3	FAÇ-I3	Blanc-FENETRE
FAÇ-F4	FAÇ-G4	FAÇ-H4	FAÇ-I4	NS-VOLETS + PORTE
SOUB-F5	SOUB-G5	SOUB-H5	SOUB-I5	
SOUB-F6	SOUB-G6	SOUB-H6	SOUB-I6	
MOD-F7	MOD-G7	MOD-H7	MOD-I7	TS-BARRE D'APPUI

Bernard TISON - ARCHITECTE D.P.L.G
7 rue Saint Marc - 75002 Paris
Tél. 01 40 39 95 30 - Fax. 01 45 08 00 76

Vonnik Hertig - Atelier Couleur
1 ter rue Antoine Coyppel - 78000 Versailles
Tél. 01 39 49 90 10 - Fax. 01 39 49 02 23

Prescriptions chromatiques



ARCHITECTURES ANNEES 1900 - 1940

HARMONIES

Les palettes des couleurs "sables" et "pastels" sont adaptées aux typologies de constructions de style "Années 1900 / 1940".

Illustration avec la palette des pastels.

Les couleurs "pastels" permettent de redonner vie à une façade neutre ou austère, dans un esprit gracieux et soigné.

DOMINANTE " PASTEL "



21

J	K	L	
FAC-J1	FAC-K1	FAC-L1	
FAC-J2	FAC-K2	FAC-L2	S2- FENETRE
FAC-J3	FAC-K3	FAC-L3	S4-VOLETS + PORTE
SOUB-J4	SOUB-K4	SOUB-L4	
SOUB-J5	SOUB-K5	SOUB-L5	N4- BARRE D'APPUI
MOD-J6	MOD-K6	MOD-L6	

Prescriptions chromatiques



ARCHITECTURES ANNEES 1900 - 1940

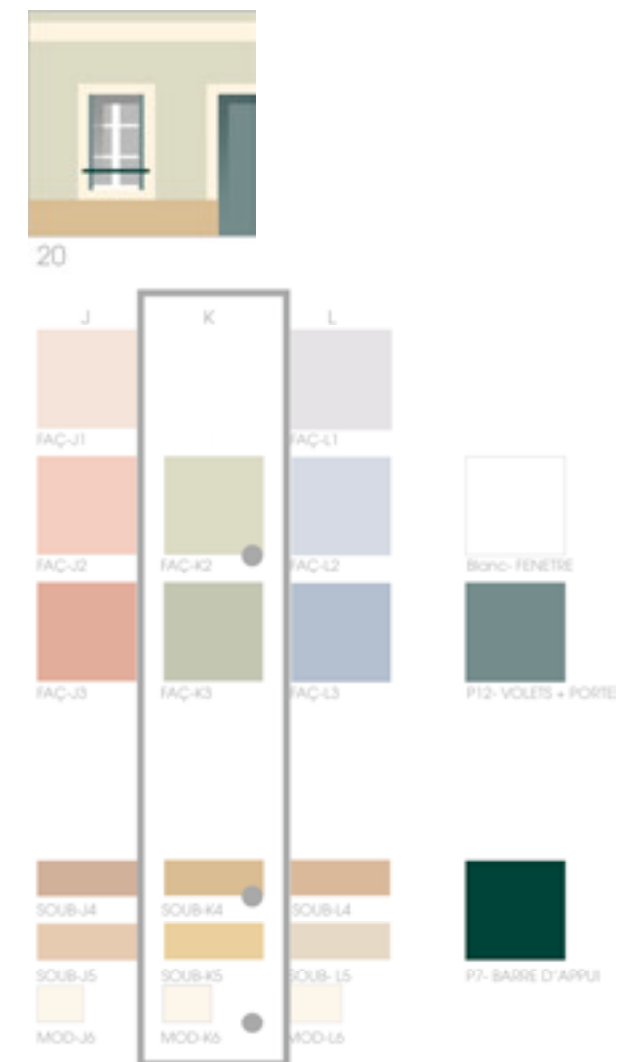
HARMONIES

Les palettes des couleurs "sables" et "pastels" sont adaptées aux typologies de constructions de style "Années 1900 / 1940".

Illustration avec la palette des pastels.

Les couleurs "pastels" permettent de redonner vie à une façade neutre ou austère, dans un esprit gracieux et soigné.

DOMINANTE " PASTEL "



Prescriptions chromatiques



ARCHITECTURES ANNEES 1940 - 1950

HARMONIES

Les palettes des couleurs "sables" et "pastels" sont adaptées aux typologies de constructions de style "Années 1940 /1950".

Illustration avec la palette des pastels.

Les couleurs "pastels" permettent de redonner vie à une façade neutre ou austère, dans un esprit gracieux et soigné.

DOMINANTE " PASTEL "



23

J	K	L	
FAC-J1	FAC-K2	FAC-L1	Bianc- FENÊTRE
FAC-J2	FAC-K2	FAC-L2	P12- VOILETS + PORTE
FAC-J3	FAC-K3	FAC-L3	
SOUB-J4	SOUB-K4	SOUB-L4	P12- BARRE D'APPUI
SOUB-J5	SOUB-K5	SOUB-L5	
MOD-J6	MOD-K6	MOD-L6	

Prescriptions chromatiques



ARCHITECTURES ANNEES 1960 - 1970

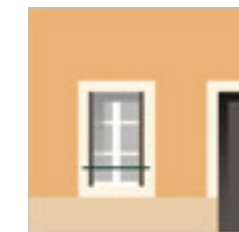
HARMONIES

La combinaison des palettes "sables" et "ocres" est adaptée à la typologie de constructions des "Années 1960 /1970", dans un esprit de coloration "naturelle".

Les tons "sables" sur les modénatures réveillent la façade en accentuant sa rythmique et en l'éclairant.

L'introduction des tons "ocres" permet d'éviter un traitement homogène clair qui a tendance à banaliser ce type de constructions.

DOMINANTE " OCRE "



13

F	G	H	I	
FAÇ-F1	FAÇ-G1	FAÇ-H1	FAÇ-I1	
FAÇ-F2	FAÇ-G2	FAÇ-H2	FAÇ-I2	
FAÇ-F3	FAÇ-G3	FAÇ-H3	FAÇ-I3	
FAÇ-F4	FAÇ-G4	FAÇ-H4	FAÇ-I4	
SOUB-F5	SOUB-G5	SOUB-H5	SOUB-I5	
SOUB-F6	SOUB-G6	SOUB-H6	SOUB-I6	
MOD-F7	MOD-G7	MOD-H7	MOD-I7	

Prescriptions chromatiques



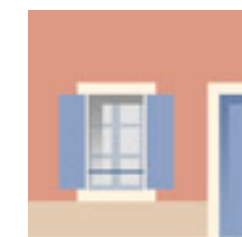
ARCHITECTURES ANNEES 1980 - A NOS JOURS

HARMONIES

La palette "ocre" est particulièrement adaptée à la typologie des constructions récentes des "Années 1980 à nos jours".

La forte personnalité des ocres donne du caractère et de l'attractivité à un type d'habitat marqué par l'extrême simplicité de son traitement architectural.

DOMINANTE "OCRE"



15

F	G	H	I	
FAÇ-F1	FAÇ-G1	FAÇ-H1	FAÇ-I1	
FAÇ-F2	FAÇ-G2	FAÇ-H2	FAÇ-I2	
FAÇ-F3	FAÇ-G3	FAÇ-H3	FAÇ-I3	
FAÇ-F4	FAÇ-G4	FAÇ-H4	FAÇ-I4	
SOUB-F5	SOUB-G5	SOUB-H5	SOUB-I5	N10- FENÊTRE
SOUB-F6	SOUB-G6	SOUB-H6	SOUB-I6	N11- VOILETS + PORTE
MOD-F7	MOD-G7	MOD-H7	MOD-I7	N12- BAGNE D'APPEL

Prescriptions chromatiques



ARCHITECTURES ANNEES 1980 - A NOS JOURS

HARMONIES

La palette des tons "intenses" est adaptée à la typologie des constructions récentes des "Années 1980 à nos jours",

particulièrement, dans le cas de constructions, ou de création d'extensions, de style contemporain associées à un habitat ancien existant.

La force visuelle des tons "intenses" sert à distinguer une construction de son environnement bâti ou naturel, à créer des repères chromatiques forts dans un paysage urbain homogène, à exprimer l'esprit de modernité de certaines constructions contemporaines.

DOMINANTE " INTENSE "

