



## UNITE, SOBRIETE



## ENSEIGNES SURDIMENSIONNÉES



## HETEROGÉNÉITÉ

# CHARTRE DES DEVANTURES ET ENSEIGNES SÈVRES



## Analyse du site

17 juillet 2008

### UNITE, SOBRIETE = IDENTITE, ATTRACTIVITE

Nombre de devantures sévriennes donnent l'exemple de la **qualité de conception** et de l'attractivité. Leur qualité repose sur l'**unité** et la **sobriété** qui ont présidé à leur réalisation, et sur la **cohérence** obtenue :

- . unité de style,
- . unité chromatique,
- . sobriété des enseignes dans leurs dimensions, leurs couleurs, leurs contenus.

De ce fait, ces devantures ont une **forte personnalité**: elles sont identifiables, **rapidement reconnaissables**.

Malheureusement, ce n'est pas une généralité.

### SURDIMENSIONNEMENT DES ENSEIGNES = PENALISATION ENVIRONNEMENTALE

Phénomène récurrent dans les centres - ville , le surdimensionnement des enseignes perdure. La crainte de l'invisibilité donne lieu à une **surenchère** d'informations ... « à qui s'affichera plus grand » ... « à qui se verra le mieux » ... SEVRES n'échappe pas à ce phénomène. Le **déséquilibre** des sigles et des typographies de certaines devantures, associé à des couleurs très contrastées, pénalise :

- **esthétiquement** le paysage urbain global, progressivement disqualifié.
- **commerciallement** les commerçants plus sobres dans le traitement de leur devanture.

La **maîtrise de dimensions raisonnées** d'enseignes est une des conditions nécessaires :

- au rétablissement de la **qualité visuelle** des commerces, de leur attractivité,
- à l'**équité** entre tous les commerces
- à la préservation de la **qualité environnementale** des centres urbains.

### HETEROGENEITE = CONFUSION VISUELLE

Conséquence de la peur de "ne pas en dire assez" sur leur commerce, et supposant que « attractivité » rime avec « abondance d'informations, de couleurs, de matériaux ... », des commerçants **surchargent** leur devanture. Dans les faits, surdimensionnement et multiplication des informations aboutissent à une **réelle hétérogénéité visuelle**, nuisible à la lisibilité des commerces et à la qualité du paysage commercial, urbain et architectural.

Il est donc important d'**aider tous les commerces** de Sèvres à participer au développement de la **qualité environnementale** de leur ville.

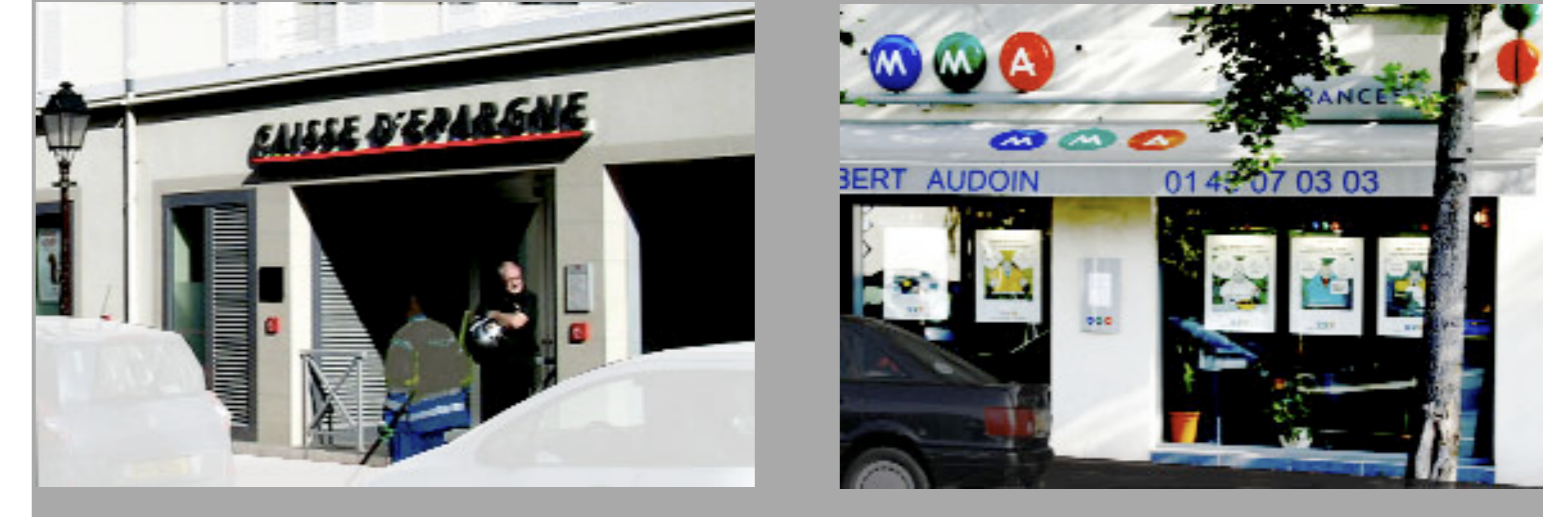


## STYLE MINIMAL avec habillage

Traditionnel habillage de bandeau et de trumeaux, porteur de couleurs et d'enseignes, ce style de devanture génère des accents toniques et attirants dans le paysage urbain sévrien.

Il requiert des ouvrages de doublage simples, faciles de mise en oeuvre.

Pour accroître l'attractivité des rues commerçantes, il est indispensable de favoriser le développement de ce style de devanture qui apporte une animation visuelle avérée, à moindre coût.



## STYLE MINIMAL sans habillage

Ces configurations, les plus nombreuses à SEVRES, reposent sur une utilisation limitée d'éléments :

- les profilés de vitrines, insérés dans la maçonnerie
- les enseignes, sur bandeau et/ou en drapeau
- et, parfois, un store banne, en complément décoratif et/ou de support d'enseigne.

De composition simple, économique, cette typologie de devanture a le mérite de la sobriété et du respect de l'environnement.

Toutefois, il n'est pas souhaitable que ce style de devantures, assez impersonnel, devienne trop récurrent à SEVRES, car, en grand nombre, il engendre des rues commerçantes banalisées.



## STYLE " A L'ANCIENNE "

Quelques devantures sévriennes témoignent d'une recherche de qualité élaborée, et d'attractivité renforcée.

Le choix d'une réalisation d'ouvrages à boiseries, dits "à l'ancienne" génère une devanture de style soigné et pittoresque ... des qualités visuelles qui profitent à l'identité du commerce et à l'atmosphère globale des rues commerçantes.



## STYLE CLASSIQUE

A Sèvres, de rares devantures s'ornent de trumeaux en lits de pierre de taille en bénéficiant d'une façade ouvragée existante ou en l'imitant.

L'utilisation de ce décor à modénature confère à la devanture un style "noble" classique, d'allure sobre et qualitative.

