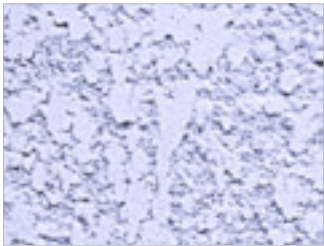


# Prescriptions techniques



DIAGNOSTIC MATERIAUX

BÂTI A RENOVER



Enduit Taloché



Enduit Ecrasé



Enduit Gratté



Enduit Taloché épongé



Enduit Aspect lissé



Enduit A pierre vue

DIAGNOSTIC

CHOIX DU TRAITEMENT

COLORATION

## 1.1 - SUPPORTS APPARENTS

**A - Pierre rendue apparente** par la désagrégation de l'enduit de protection.

**B - Pierre rendue apparente** par le décroûtage volontaire de la façade et le traitement des joints.

### TRAITEMENT TRADITIONNEL PAR ENDUIT ÉPAIS À LA CHAUX

Composition :  
 - Gobetis  
 - Corps de l'enduit  
 - Couche de finition  
 - Badigeon de coloration.

#### CHOIX DE L'ASPECT

Enduit taloché

Enduit écrasé

Enduit gratté

Enduit taloché épongé

Enduit aspect lissé

Enduit à "Pierre vue"

#### FINITION

Projeté puis taloché à la taloche bois ou métallique pour obtention d'une surface lissée

Projeté puis légèrement écrasé à la lisseuse sur le mortier encore frais.

Projeté puis gratté à l'aide d'une règle ou d'une taloche à clous pour uniformiser la couche

Enduit travaillé à la taloche et à l'éponge pour une finition à l'aspect nuagé.

Enduit de badigeon à très fine granulométrie pour une finition très lisse à l'aspect nuagé.

Enduit taloché pour obtenir une surface lisse animée de pierres affleurantes apparentes.

#### MISE EN ŒUVRE

Mise en œuvre traditionnelle des enduits à la chaux par un **maçon** suivant les avis techniques et D.T.U. ( Documents Techniques Unifiés ).

Se reporter aux **vignettes** d'exemples d'harmonies de façades et aux **palettes** du nuancier conseil.

Coloris à faire réaliser, ensuite, par le **maçon** en **contretype** de la couleur choisie dans les nuanciers de façades des fabricants.

# Prescriptions techniques

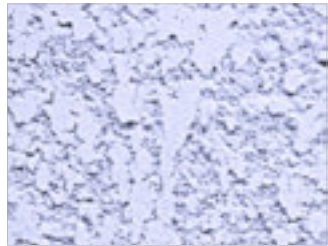


DIAGNOSTIC MATERIAUX

BÂTI A RENOVER



Enduit Gratté



Enduit Taloché



Enduit Brossé



Enduit Taloché épongé



Enduit Aspect lissé



Enduit Ecrasé

## DIAGNOSTIC

## CHOIX DU TRAITEMENT

## COLORATION

### 1.2 - SUPPORTS PROTÉGÉS

(Pierre - Parpaings - Brique etc...)

#### A - Enduits ciment:

- Enduits ciment naturel lissé
- Enduits ciments naturel rugueux (A la tyrolienne)
- Enduits ciment peint.

#### B - Enduits plâtre:

- Enduits plâtre naturel sans revêtement.
- Enduits plâtre peint

#### C - Enduits à la chaux

Enduits fortement désolidarisés du support

#### CHOIX DE L'ASPECT

#### FINITION

#### MISE EN ŒUVRE

#### TRAITEMENT PAR ENDUIT INDUSTRIEL MONOCOUCHE ÉPAIS HYDRAULIQUE AVEC DÉCROÛTAGE COMPLET DE LA FACADE

Composition :  
 - 1<sup>è</sup> Passe d'accrochage.  
 - 2<sup>è</sup> Passe de finition et de coloration.  
 (L'épaisseur de chaque passe est définie en fonction de la finition souhaitée)

#### TRAITEMENT TRADITIONNEL PAR ENDUIT ÉPAIS À LA CHAUX AVEC DÉCROÛTAGE COMPLET DE LA FACADE

Composition :  
 - Gobetis  
 - Corps de l'enduit  
 - Couche de finition  
 - Badigeon de coloration.

Finition grattée

Finition talochée

Finition brossée

Enduit taloché épongé

Enduit aspect lissé

Enduit taloché

Enduit écrasé

Enduit gratté

Enduit taloché épongé

Enduit aspect lissé

Projeté puis gratté à l'aide d'une règle ou d'une taloche à clous pour uniformiser la couche.

Projeté puis taloché à la taloche bois ou métallique pour obtention d'une surface lissée

Enduit dressé à la règle et travaillé à la brosse pour l'obtention d'une surface lissée.

Enduit travaillé à la taloche et à l'éponge pour une finition à l'aspect nuagé.

Enduit de badigeon à très fine granulométrie pour une finition très lisse à l'aspect nuagé.

Projeté puis taloché à la taloche bois ou métallique pour obtention d'une surface lissée

Projeté puis légèrement écrasé à la lisseuse sur le mortier encore frais.

Projeté puis gratté à l'aide d'une règle ou d'une taloche à clous pour uniformiser la couche.

Enduit travaillé à la taloche et à l'éponge pour une finition à l'aspect nuagé.

Enduit de badigeon à très fine granulométrie pour une finition très lisse à l'aspect nuagé.

Mise en œuvre des produits industriels prêts à l'emploi par un **maçon** agréés par le fabricant et suivant ses prescriptions et le cahier des charges.

Mise en œuvre traditionnelle des enduits à la chaux par un **maçon** suivant les avis techniques et D.T.U.

Se reporter aux **vignettes** d'exemples d'harmonies de façades et aux **palettes** du nuancier conseil,

Choisir les couleurs dans les nuanciers des enduits monocouches des fabricants.

Se reporter aux **vignettes** d'exemples d'harmonies de façades et aux **palettes** du nuancier conseil.

Coloris à faire réaliser, ensuite, par le **maçon** en **contretype** de la couleur choisie dans les nuanciers de façades des fabricants.



# Prescriptions techniques



DIAGNOSTIC MATERIAUX

BÂTI A RENOVER



Enduit Gratté



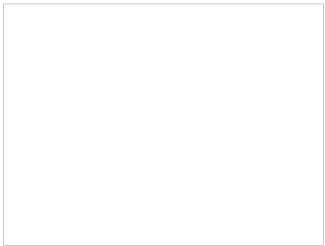
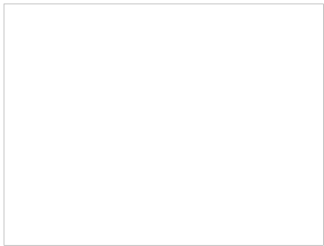
Enduit Ecrasé



Enduit Taloché épongé



Enduit Aspect lissé



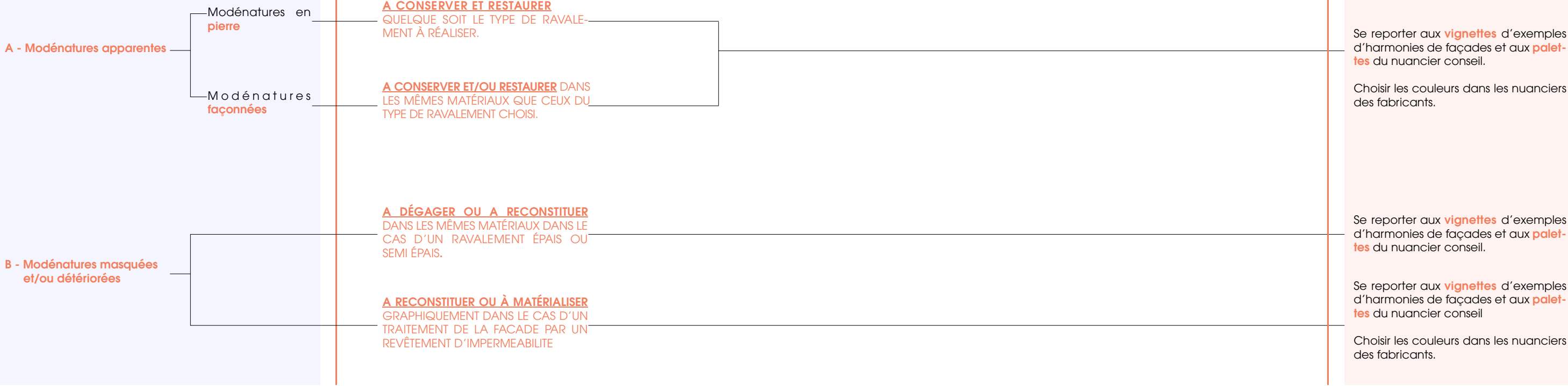
DIAGNOSTIC

CHOIX DU TRAITEMENT

COLORATION

## 2 - MODENATURES

( Encadrements, bandeaux, corniches etc ... )



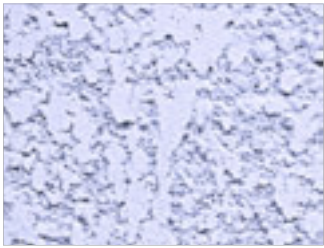


# Prescriptions techniques



DIAGNOSTIC MATERIAUX

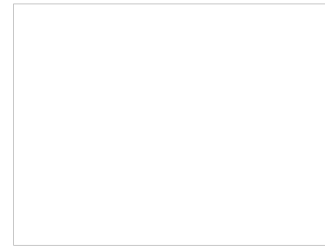
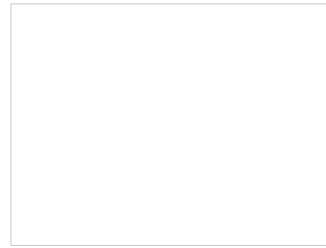
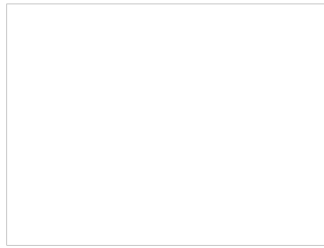
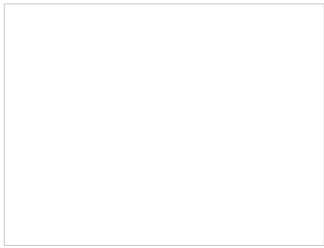
BÂTI NEUF



Enduit Taloché



Enduit Brossé



DIAGNOSTIC

CHOIX DU TRAITEMENT

COLORATION

## 2.2 - MODENATURES

(Encadrements, bandeaux, corniches etc...)

A - Modénatures façonnées  
(En relief)

B - Modénatures matérialisées  
(Graphiquement)

A RÉALISER

DANS LES MÊMES  
MATÉRIAUX QUE CEUX  
DU RAVALEMENT CHOISI.

A CONSTITUER:

D'ÉLÉMENTS  
PRÉFABRIQUÉS.

A REALISER

DANS LES MÊMES MATÉRIAUX  
DE RAVALEMENT

PAR CHANGEMENT D'AS-  
PECT DE SURFACE.

CHOIX DE L'ASPECT

Finition talochée

Finition brossée

Finition par enduit taloché.

Finition par enduit brossé

Finition peinture

FINITION

Projeté puis taloché à la taloche bois ou  
métallique pour obtention d'une sur-  
face lissée

Enduit dressé à la règle et travaillé à la  
brosse pour l'obtention d'une surface  
lissée.

Projeté puis taloché à la taloche bois ou  
métallique pour obtention d'une sur-  
face lissée

Enduit dressé à la règle et travaillé à la  
brosse pour l'obtention d'une surface  
lissée.

MISE EN ŒUVRE

Mise en œuvre des produits indus-  
triels prêts à l'emploi par un **maçon**  
agréés par le fabricant et suivant  
ses prescriptions et le cahier des  
charges.

Mise en œuvre d'éléments indus-  
triels prêts à l'emploi par un **maçon**  
suivant les prescriptions et le cahier  
des charges du fabricant.

Mise en œuvre par un **maçon.**

Mise en œuvre par une **entreprise  
de peinture.**

Se reporter aux **vignettes** d'exemples  
d'harmonies de façades et aux **palet-  
tes** du nuancier conseil.

Choisir les couleurs dans les nuanciers  
des fabricants.

Se reporter aux **vignettes** d'exemples  
d'harmonies de façades et aux **palet-  
tes** du nuancier conseil.

Choisir les couleurs dans les nuanciers  
des fabricants.

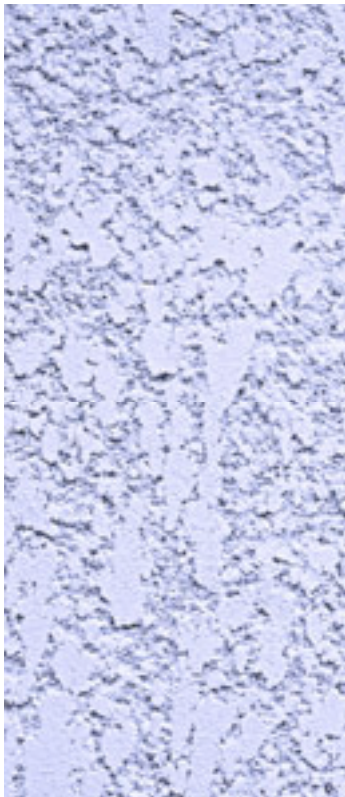
# Prescriptions techniques



DIAGNOSTIC MATERIAUX

**BÂTI NEUF**  
**BÂTI A RENOVER**

Enduit Taloché



Enduit Gratté



Enduit Taloché épongé



Enduit Ecrasé



Enduit Brossé



Enduit A pierre vue



Enduit Aspect lissé

