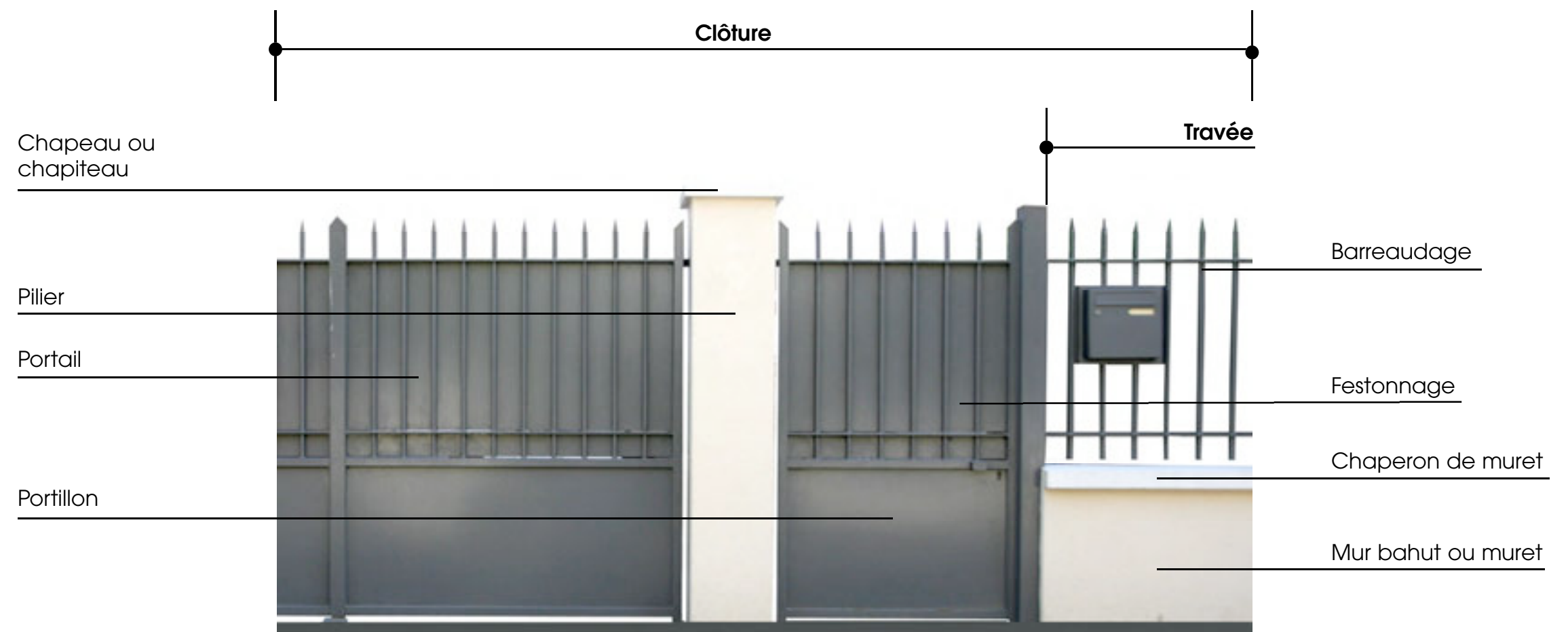


Prescriptions architecturales



CLÔTURES

GLOSSAIRE



Prescriptions architecturales



CLÔTURES GLOSSAIRE Types de clôtures

OUVRANTS



Portail



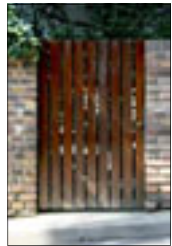
Portillon



Portail



Portillon



Portillon



Clôture : Palissade bois
NON AUTORISÉ A SEVRES



Mur de clôture en maçonnerie
NON AUTORISÉ A SÈVRES (Sauf en réfection partielle)



Clôture: Palissade béton
NON AUTORISÉ A SEVRES (Sauf en réfection partielle)



Clôture :
Haie

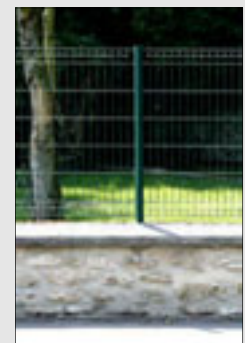


Clôture:
Haie et lisses sur muret

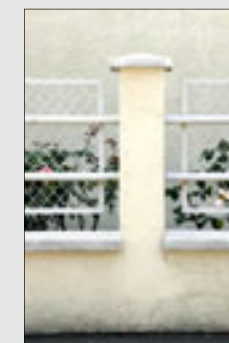
CLOTURES



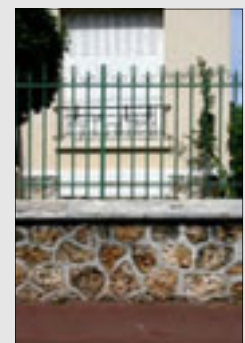
Travée à barreaudage



Travée grillagée



Travée à lisses



Travée à barreaudage

Prescriptions architecturales



CLÔTURES

EXEMPLES DE RUES

Les clôtures présentent une unité d'aspect et non une uniformité.

COULEURS:

TRAITEMENT DES COULEURS SUIVANT LE CAHIER DE PRESCRIPTIONS CHROMATIQUES.



Murets et piliers de styles classique et néo-classique traités en maçonnerie enduite et/ou pierre apparente. Travées à barreaudage avec végétation.



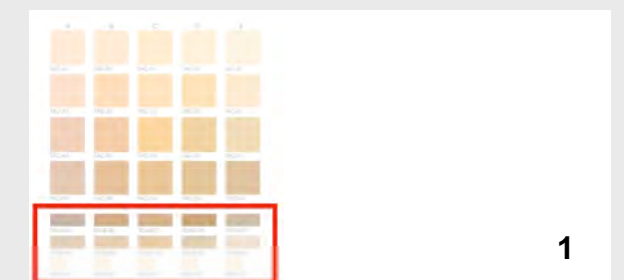
1 - MACONNERIE

Sélectionner **une ou des couleurs** dans la palette des soubassements et des modénatures.

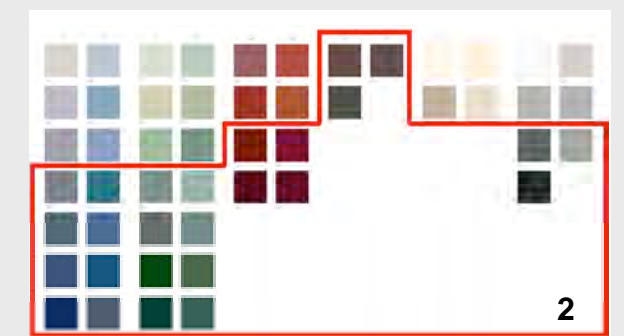
2 - TRAVEES ET OUVRANTS

Sélectionner **une** couleur dans la palette des menuiseries et ferronneries.

Privilégier les couleurs plutôt foncées.



1



2

Prescriptions architecturales



CLÔTURES

VOCABULAIRE

Clôtures de style classique

TRAVEES



Barreaudage à décors



Barreaudage simple



Barreaudage à décors

PORTAIL, PILIERS, POTEAUX



Portail galbé à piliers maçonnes (brique et pierre)



Portail droit à piliers maçonnes (Brique et enduit ton pierre)



Portail droit à piliers maçonnes enduits



Portail droit à poteaux métalliques

PORTILLONS



Portillon droit à décors et poteaux métalliques



Portillon galbé à piliers maçonnes enduits



Portillon droit à poteaux métalliques.



Portillon droit simple à pilier maçonné enduit et poteau métallique

Prescriptions architecturales



CLÔTURES

EXEMPLES DE RUES

Les clôtures présentent une mixité d'aspects liée à la typologie des constructions.

INVENTAIRE DES TYPOLOGIES SEVRIENNES

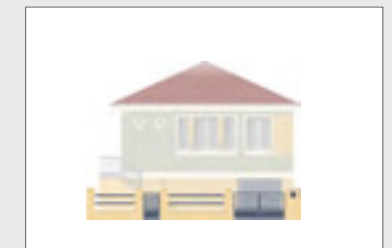
développé à titre d'exemples dans les pages suivantes



Composition des clôtures (murets, piliers, travées, portails et portillons) dérivée des styles de modénatures et de balcons de croisées des constructions.



Clôture:
typologie classique



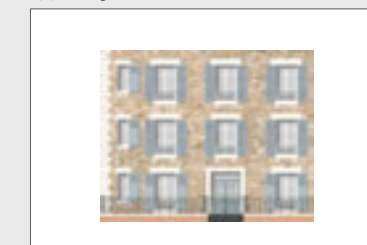
Clôture:
typologie Années 1950 -1960



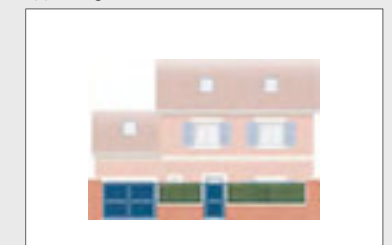
Clôture:
typologie Années 1900 -1940



Clôture:
typologie Années 1960 -1970



Clôture:
typologie Années 1900 -1940



Clôture:
typologie Années 1980 - 2010

Prescriptions architecturales

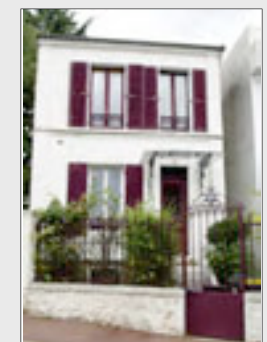


CLÔTURES HABITAT DE STYLE CLASSIQUE



Exemples de traitements des portails et portillons.

REALISER LA CLOTURE EN COHERENCE AVEC LE
STYLE CLASSIQUE DES MODENATURES DE LA
CONSTRUCTION.



Bernard TISON - ARCHITECTE D.P.L.G
7 rue Saint Marc - 75002 Paris
Tél. 01 40 39 95 30 - Fax. 01 45 08 00 76
bertison@free.fr

Vonnik Hertig - Atelier Couleur
1 ter rue Antoine Coypel - 78000 Versailles
Tél. 01 39 49 90 10 - Fax. 01 39 49 02 23
vonnik.hertig@wanadoo.fr

Prescriptions architecturales

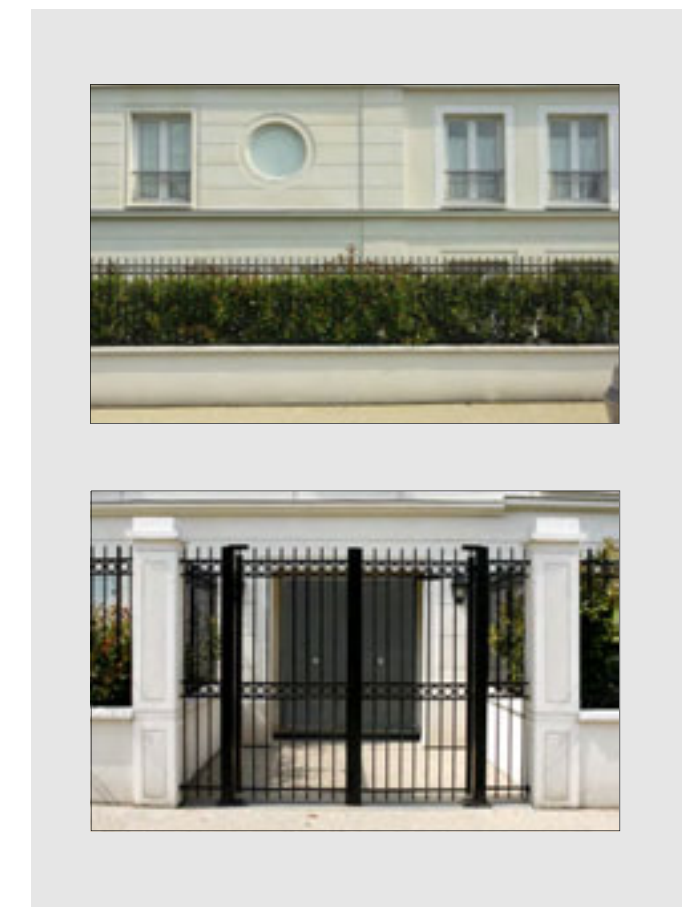


CLÔTURES COLLECTIF DE STYLE CLASSIQUE



Exemples de traitements de travées et portillons.

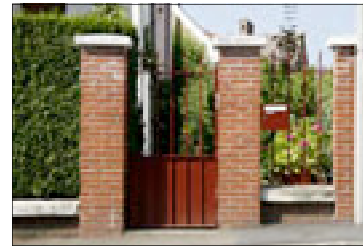
REALISER LA CLOTURE EN COHERENCE AVEC LE STYLE CLASSIQUE DES MODENATURES DE LA CONSTRUCTION.



Prescriptions architecturales



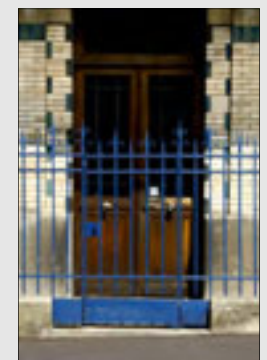
CLÔTURES COLLECTIF DE STYLE 1900-1940



Exemples de traitements des portails et portillons.



REALISER LA CLOTURE EN COHERENCE AVEC LE STYLE 1900/1940 DES MODENATURES DE LA CONSTRUCTION ET DU VOCABULAIRE GRAPHIQUE DES TRAVÉES DE CETTE ÉPOQUE.



Bernard TISON - ARCHITECTE D.P.L.G
7 rue Saint Marc - 75002 Paris
Tél. 01 40 39 95 30 - Fax. 01 45 08 00 76
bertison@free.fr

Vonnik Hertig - Atelier Couleur
1 ter rue Antoine Coyppel - 78000 Versailles
Tél. 01 39 49 90 10 - Fax. 01 39 49 02 23
vonnik.hertig@wanadoo.fr

Prescriptions architecturales

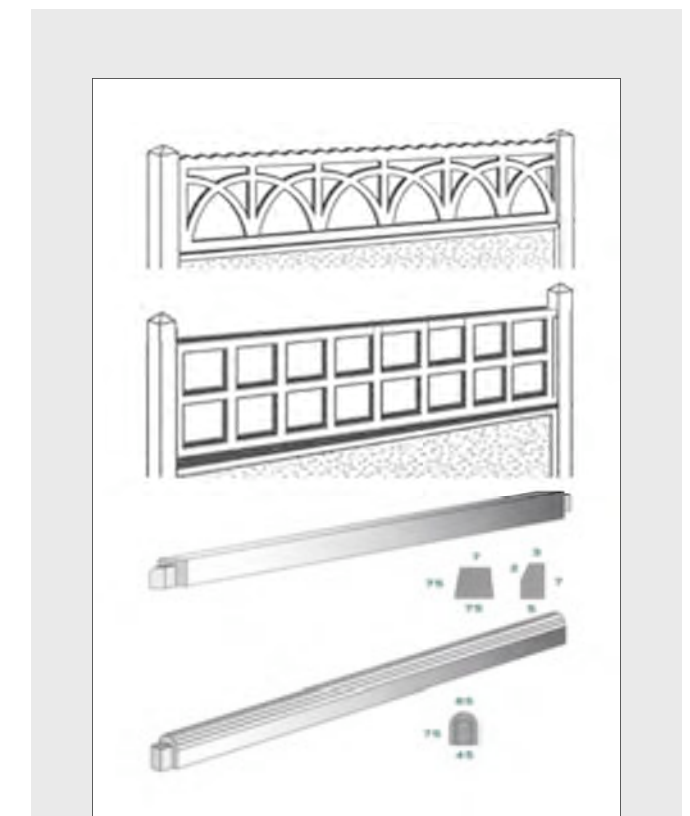


CLÔTURES HABITAT DE STYLE 1900-1940

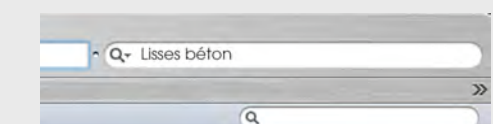


Exemples de traitements des portails, portillons et travées.

REALISER LA CLOTURE EN COHERENCE AVEC LE STYLE 1900/1940 DES MODENATURES DE LA CONSTRUCTION ET AVEC LE VOCABULAIRE GRAPHIQUE DES TRAVÉES DE CETTE ÉPOQUE.



Liens utiles



Bernard TISON - ARCHITECTE D.P.L.G
7 rue Saint Marc - 75002 Paris
Tél. 01 40 39 95 30 - Fax. 01 45 08 00 76
bertison@free.fr

Vonnik Hertig - Atelier Couleur
1 ter rue Antoine Coypel - 78000 Versailles
Tél. 01 39 49 90 10 - Fax. 01 39 49 02 23
vonnik.hertig@wanadoo.fr

Prescriptions architecturales

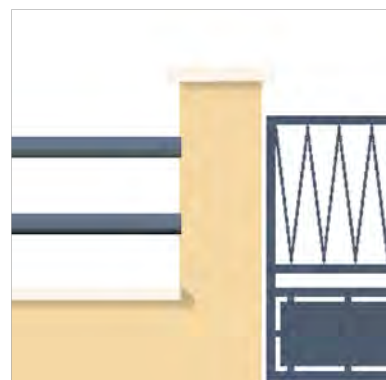


CLÔTURES HABITAT DE STYLE 1940-1950



Exemples de traitements des portails, portillons et travées.

REALISER LA CLOTURE EN COHERENCE AVEC LE STYLE 1940/1950 DES MODENATURES DE LA CONSTRUCTION ET AVEC LE VOCABULAIRE GRAPHIQUE DES TRAVÉES DE CETTE ÉPOQUE. (En copie des barres d'appui ou des garde corps)



Prescriptions architecturales

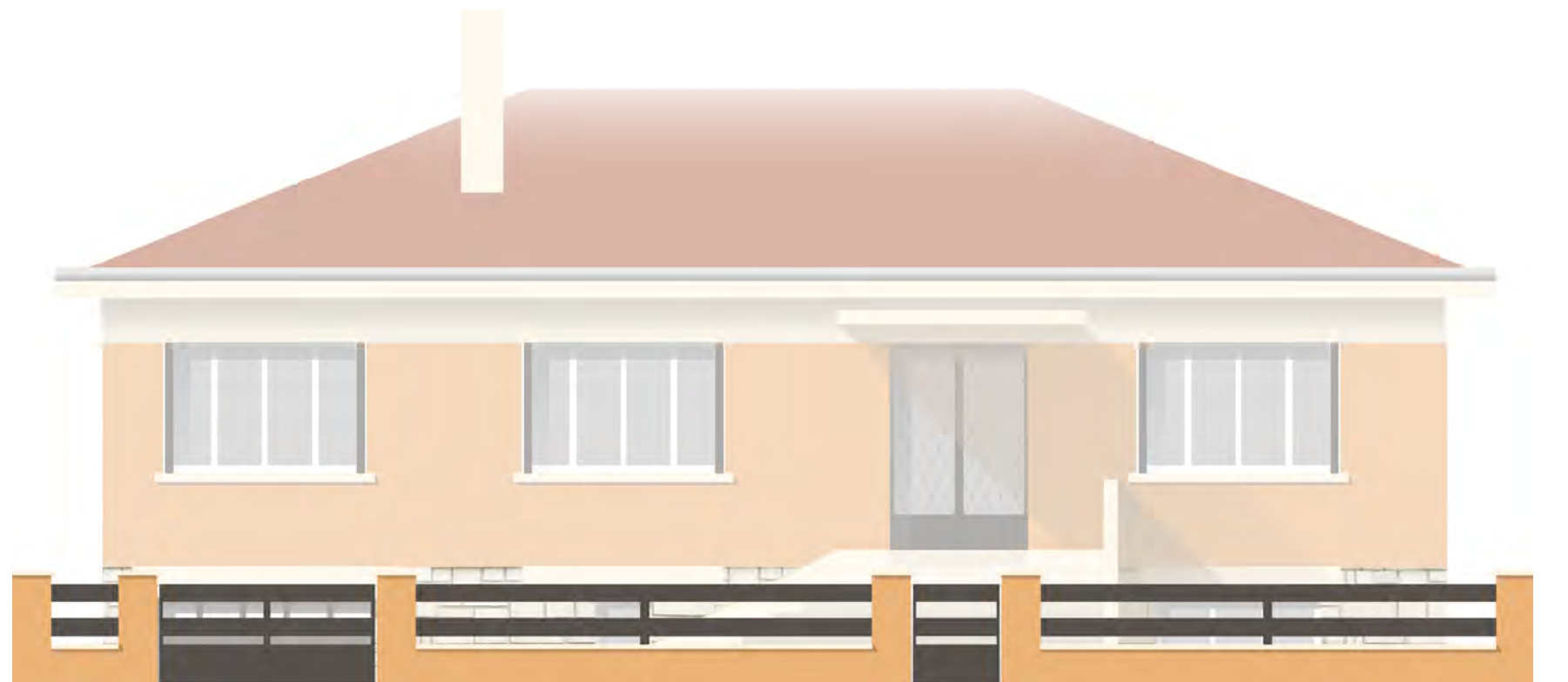


CLÔTURES HABITAT DE STYLE 1960-1970



Exemples de traitements des portails, portillons et travées.

REALISER LA CLOTURE EN COHERENCE AVEC LE STYLE 1960/1970 DE LA CONSTRUCTION EN SE BASANT OU SUR SON UNITÉ OU SUR UN PARTI DE SOBRIÉTÉ.



Bernard TISON - ARCHITECTE D.P.L.G
7 rue Saint Marc - 75002 Paris
Tél. 01 40 39 95 30 - Fax. 01 45 08 00 76
bertison@free.fr

Vonnik Hertig - Atelier Couleur
1 ter rue Antoine Coypel - 78000 Versailles
Tél. 01 39 49 90 10 - Fax. 01 39 49 02 23
vonnik.hertig@wanadoo.fr

Prescriptions architecturales

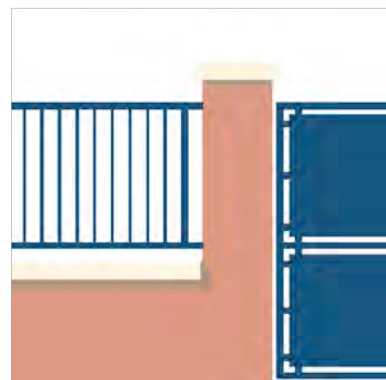


CLÔTURES HABITAT DE STYLE 1980 A NOS JOURS



Exemples de traitements des portails, portillons et travées.

REALISER LA CLOTURE ET LE TRAITEMENT DE LA FACADE EN COHERENCE ET EXPRIMER UN CARACTÈRE NEO-CLASSIQUE BASÉ SUR UN STYLE CLASSIQUE SIMPLIFIÉ.



Prescriptions architecturales



CLÔTURES

COULEURS

HARMONISER LES COULEURS DE LA CLÔTURE A CELLES DE LA FAÇADE:

Se reporter au chapitre des prescriptions chromatiques:
- palettes dominantes de façade
- palettes ponctuelles de menuiseries et de serrureries.

POUR LES TRAVÉES, LE PORTILLON ET LE PORTAIL:

Privilégier **une** couleur foncée, sans distinction de matériau,
- au détriment du blanc et du crème, trop banalisants,
- ainsi que du bois naturel, trop rustique.

1 - Choisir la teinte des éléments maçonnés de la clôture

DANS LA COLONNE DES COULEURS DOMINANTES,
sélectionner **une / ou plusieurs** / couleur/s.

2 - Choisir la teinte des travées, du portillon, du portail

DANS LA COLONNE DES COULEURS PONCTUELLES,
Sélectionner **une** teinte:
- **identique** à la couleur des volets et porte de l'habitat.
- ou une **teinte en camaïeu**.

