

1 EXEMPLES

2 CHOIX DU STYLE ET DES COMPOSANTS

3 METHODE DE COMPOSITION

3.1 STYLE BOISERIES A MOULURES

3.2 STYLE DESIGN CONTEMPORAIN

3.3 STYLE MIXTE

3.4 STYLE CLASSIQUE

3.5 STYLE MINIMAL

4 PALETTE DES COULEURS

4.1 EXEMPLES D'HARMONIES

4.2 NUANCIER

4.3 METHODE: DEVANTURE AVEC HABILLAGE

4.4 METHODE: DEVANTURE SANS HABILLAGE





DEVANTURE STYLE CLASSIQUE



1 - STYLE - 1

CLASSIQUE

2 - HABILLAGES - 2

habillages à modénatures

3 - VITRINES - 3

à menuiserie aluminium - à menuiserie acier

4 - PORTES - 4

homogènes à la façade - en contraste avec la façade

5 - STORES - 5

sur bandeau de la façade - extérieurs sur fenêtres - intérieurs sur vitrines

6 - ENSEIGNES - 6

sur le bandeau - sur le store banne - sur stores extérieurs

sur stores intérieurs derrière les vitrines

drapeaux en épi - sur vitrine - sur trumeaux - sur la façade de l'immeuble

7 - ECLAIRAGES - 7

sur le bandeau - en épi des drapeaux - sur trumeaux

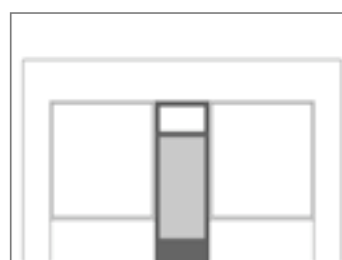
8 - FERMETURES - 8

intérieures - extérieures

Style Classique



Style Classique



**STYLE
CLASSIQUE**

HABILLAGES

habillages à
modénatures

VITRINES

vitrites à
menuiserie
aluminium

vitrites à
menuiserie
bois

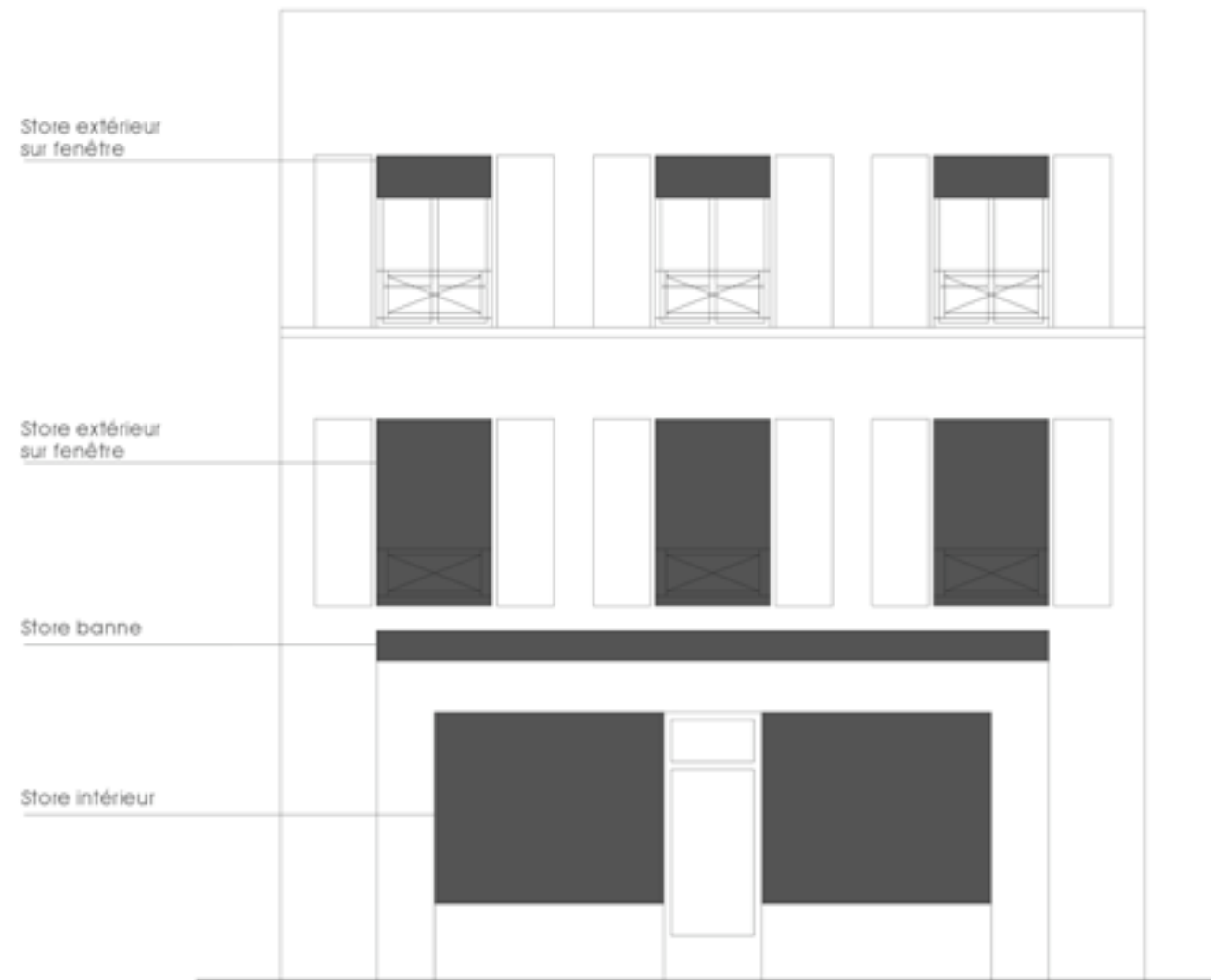
vitrites à
menuiserie
acier

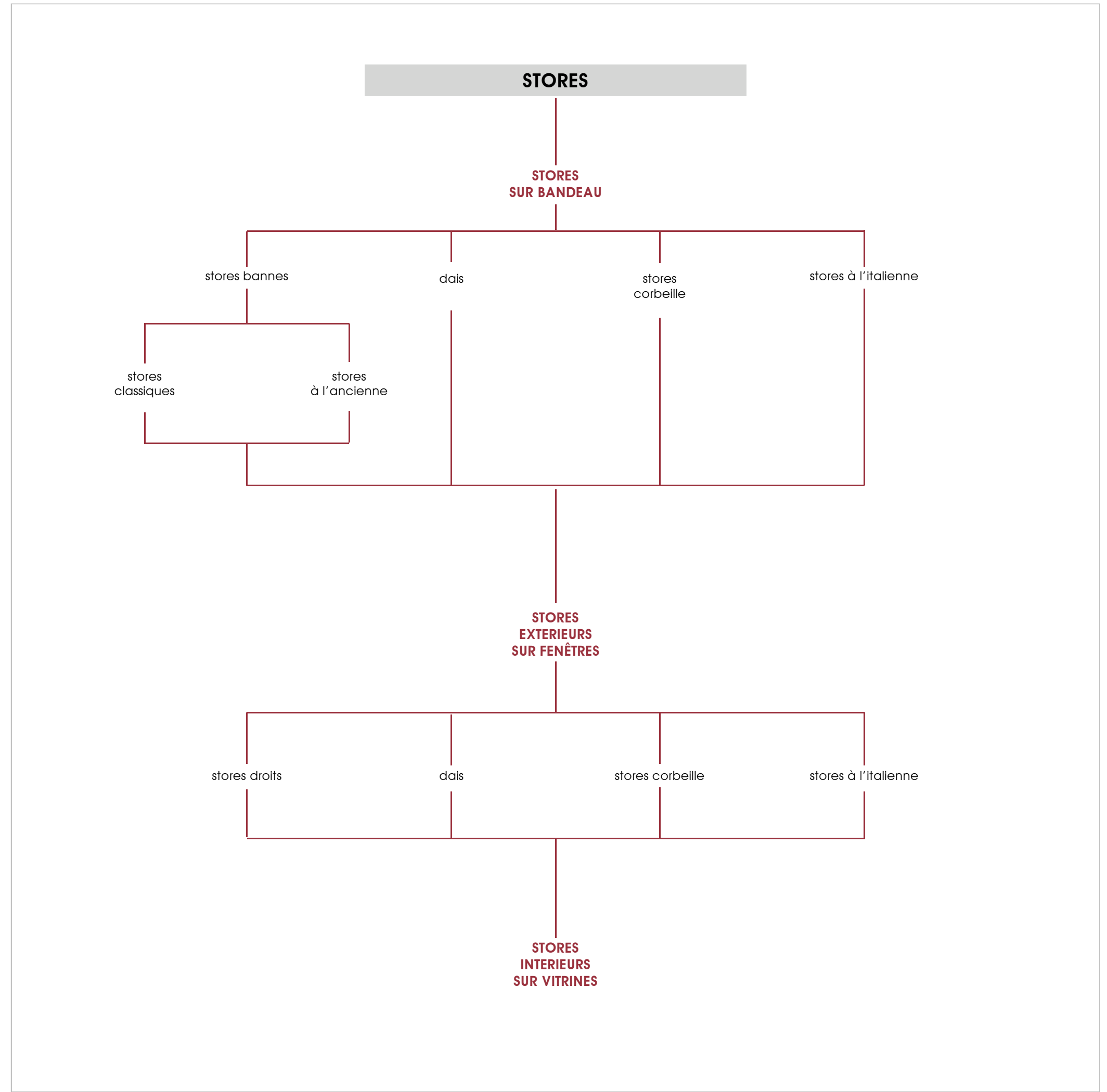
PORTES

choix d'un
style de porte



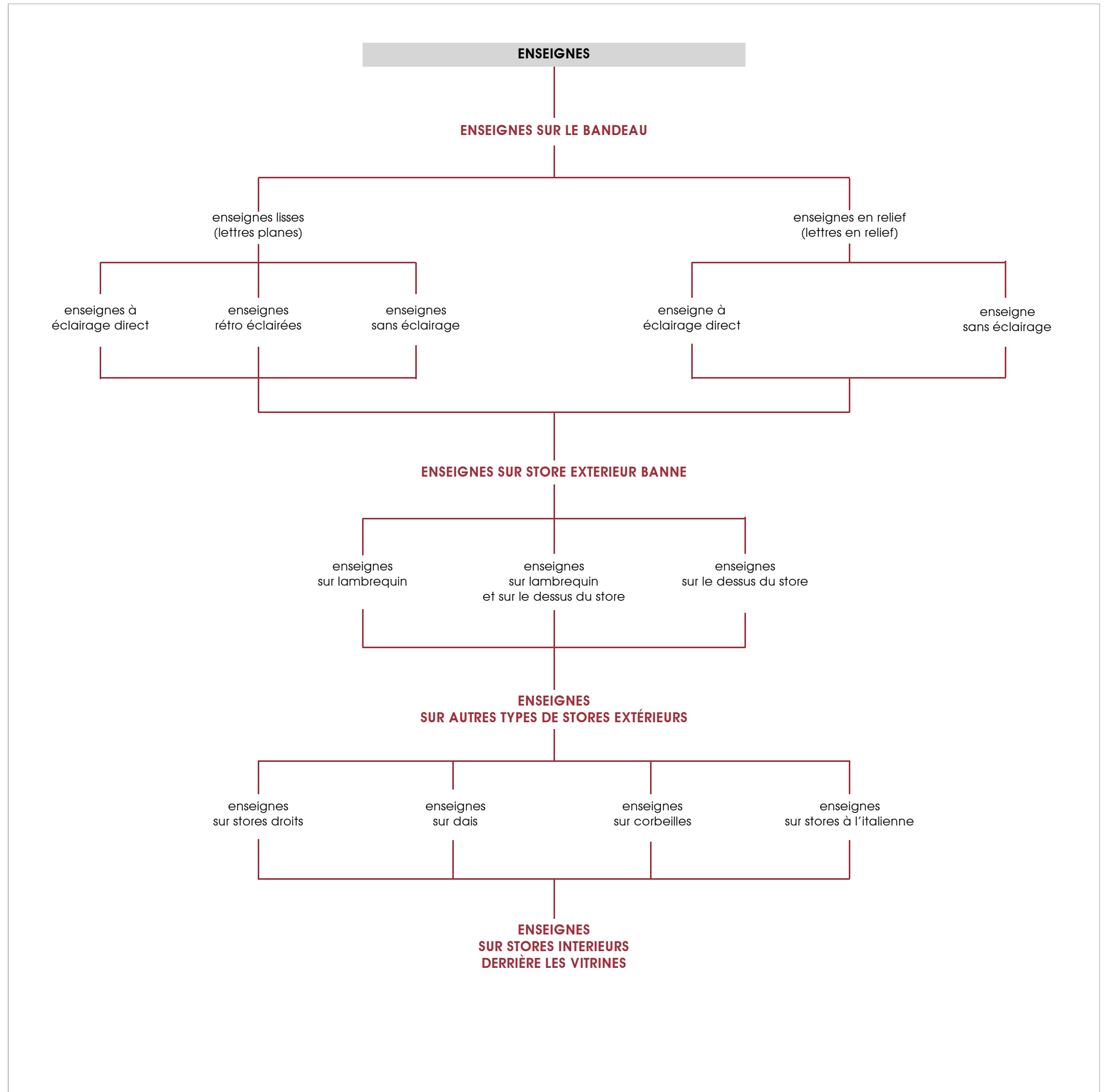
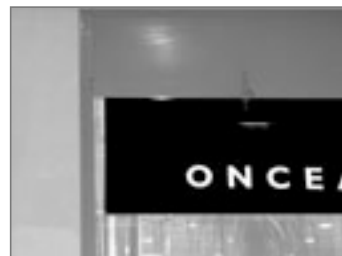
Style Classique

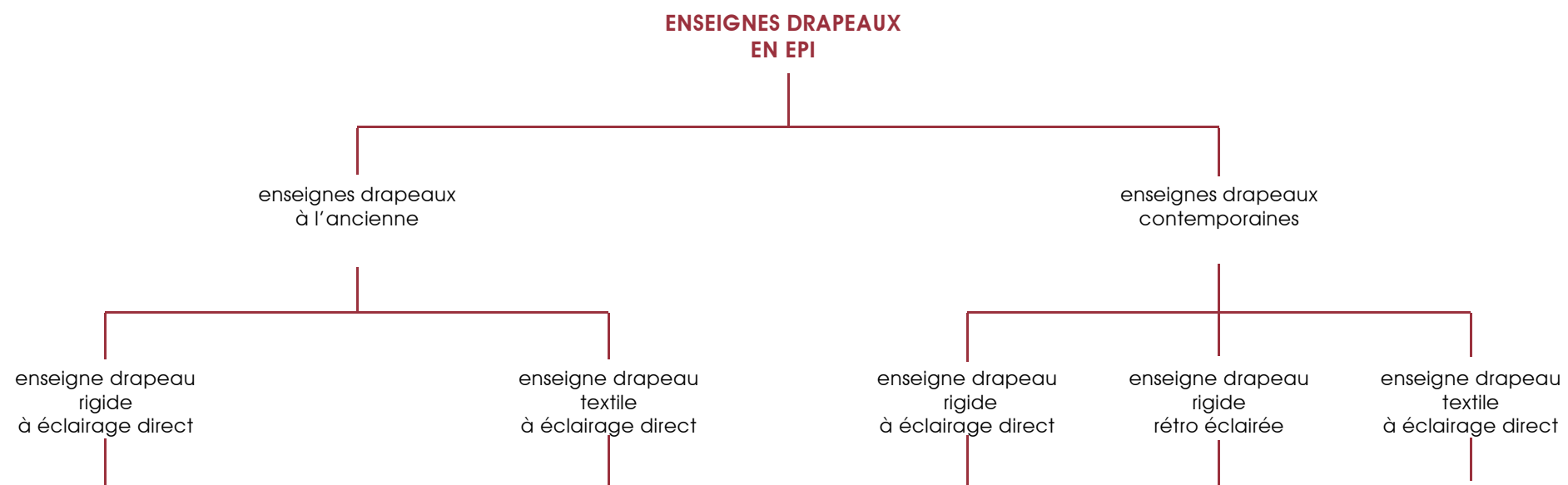
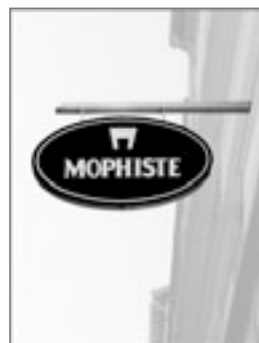




Style Classique



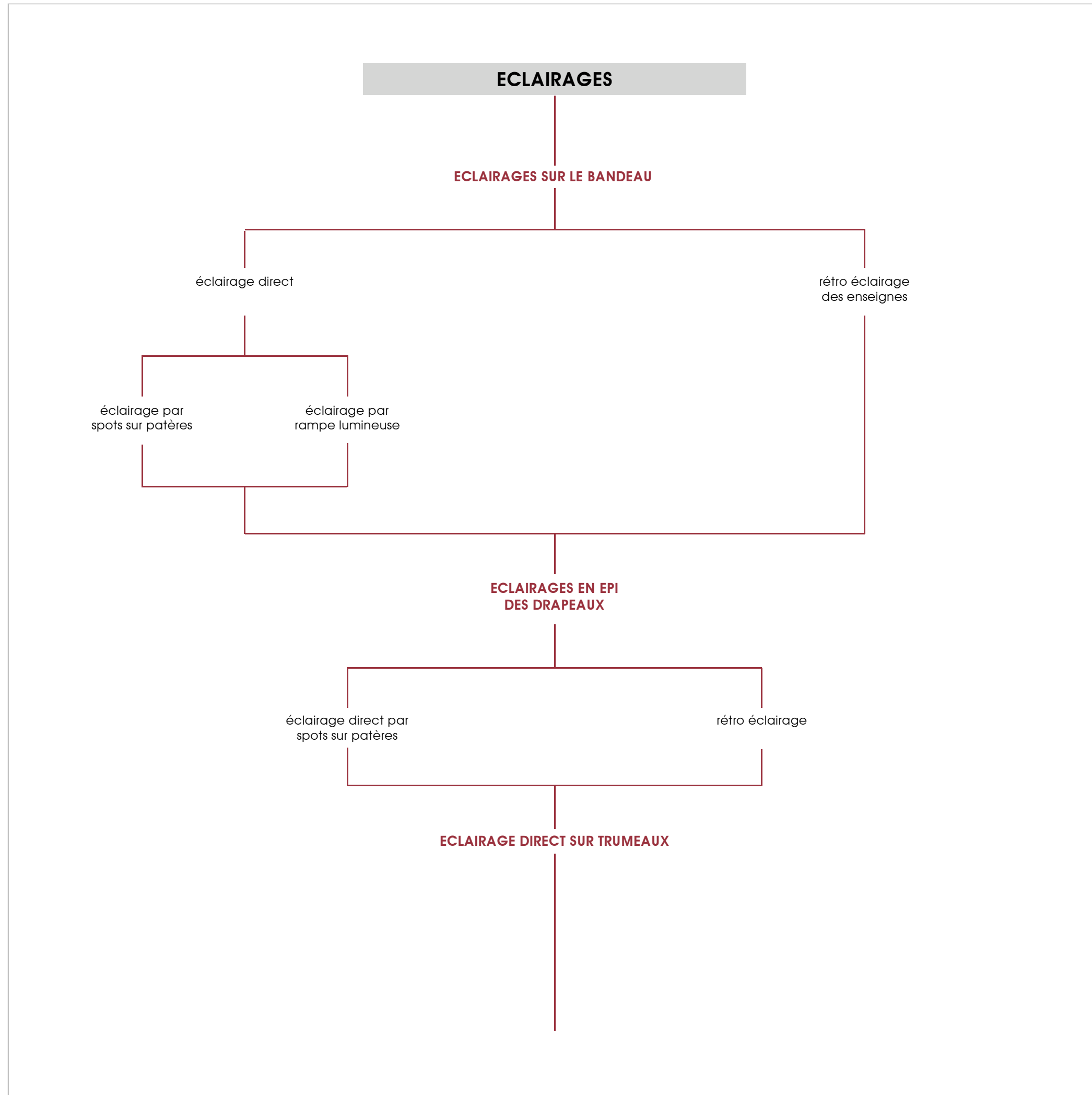




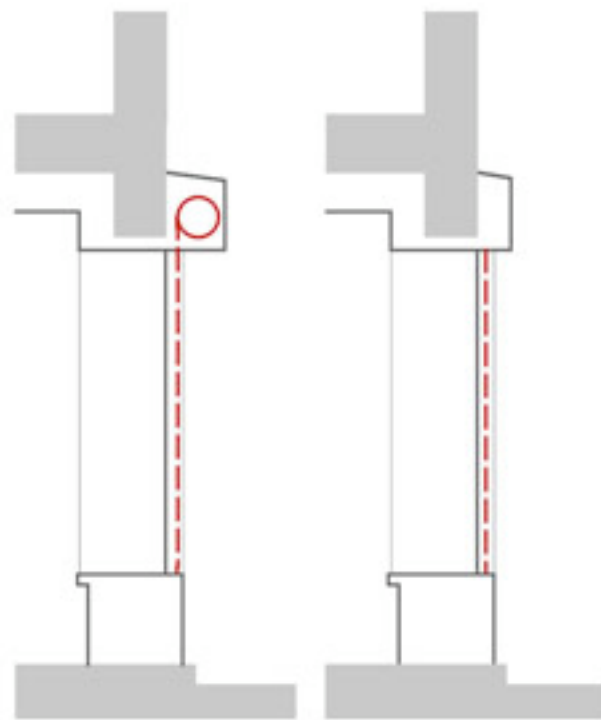
Style Classique



Style Classique



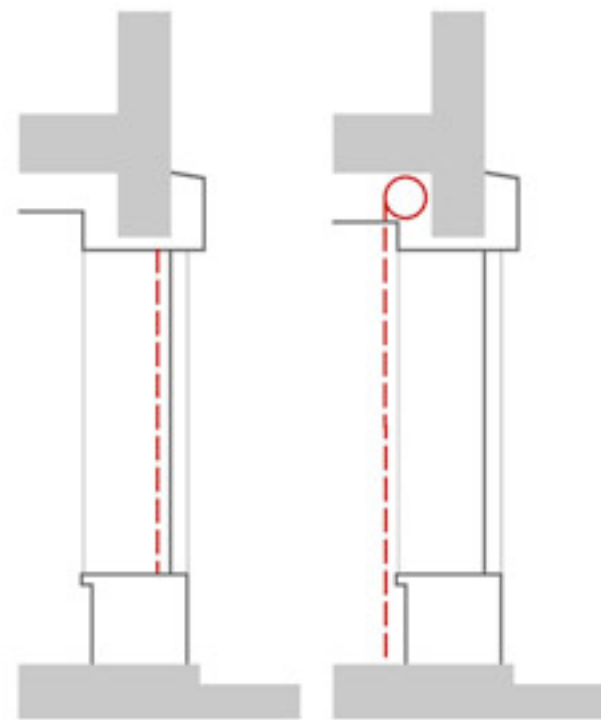
**FERMETURES
EXTERIEURES**



Rideau à
enroulement
extérieur

Grille articulée
extérieure

**FERMETURES
INTERIEURES**



Grille articulée
intérieure

Rideau à
enroulement
intérieur

