

1 EXEMPLES

2 CHOIX DU STYLE ET DES COMPOSANTS

**3 METHODE DE COMPOSITION**

3.1 STYLE BOISERIES A MOULURES

**3.2 STYLE DESIGN CONTEMPORAIN**

3.3 STYLE MIXTE

3.4 STYLE CLASSIQUE

3.5 STYLE MINIMAL

4 PALETTE DES COULEURS

4.1 EXEMPLES D'HARMONIES

4.2 NUANCIER

4.3 METHODE: DEVANTURE AVEC HABILLAGE

4.4 METHODE: DEVANTURE SANS HABILLAGE





**DEVANTURE STYLE DESIGN CONTEMPORAIN**





## 1 - STYLE - 1

# DESIGN CONTEMPORAIN

## 2 - HABILLAGES - 2

habillages lisses - habillages à modénatures

## 3 - VITRINES - 3

à menuiserie aluminium - à menuiserie acier

## 4 - PORTES - 4

homogènes à la façade - en contraste avec la façade

## 5 - STORES - 5

sur bandeau de la façade - extérieurs sur fenêtres - intérieurs sur vitrines

## 6 - ENSEIGNES - 6

sur le bandeau - sur le store banne - sur stores extérieurs

sur stores intérieurs derrière les vitrines

drapeaux en épi - sur vitrine - sur trumeaux - sur la façade de l'immeuble

## 7 - ECLAIRAGES - 7

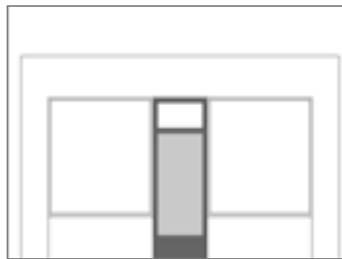
sur le bandeau - en épi des drapeaux - sur trumeaux

## 8 - FERMETURES - 8

intérieures - extérieures







**STYLE  
 DESIGN CONTEMPORAIN**

**HABILLAGES**

habillages lisses

**VITRINES**

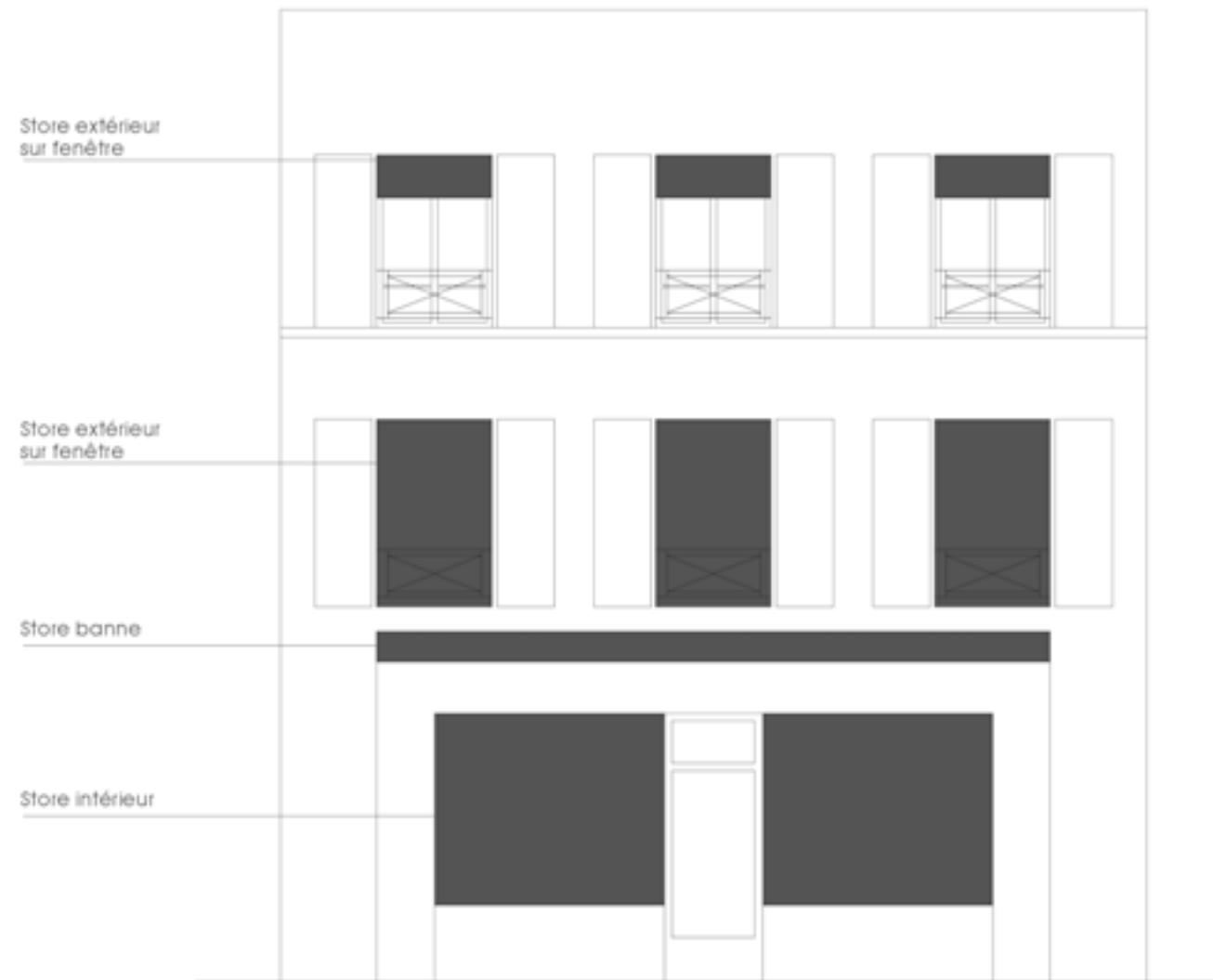
vitres à menuiserie aluminium

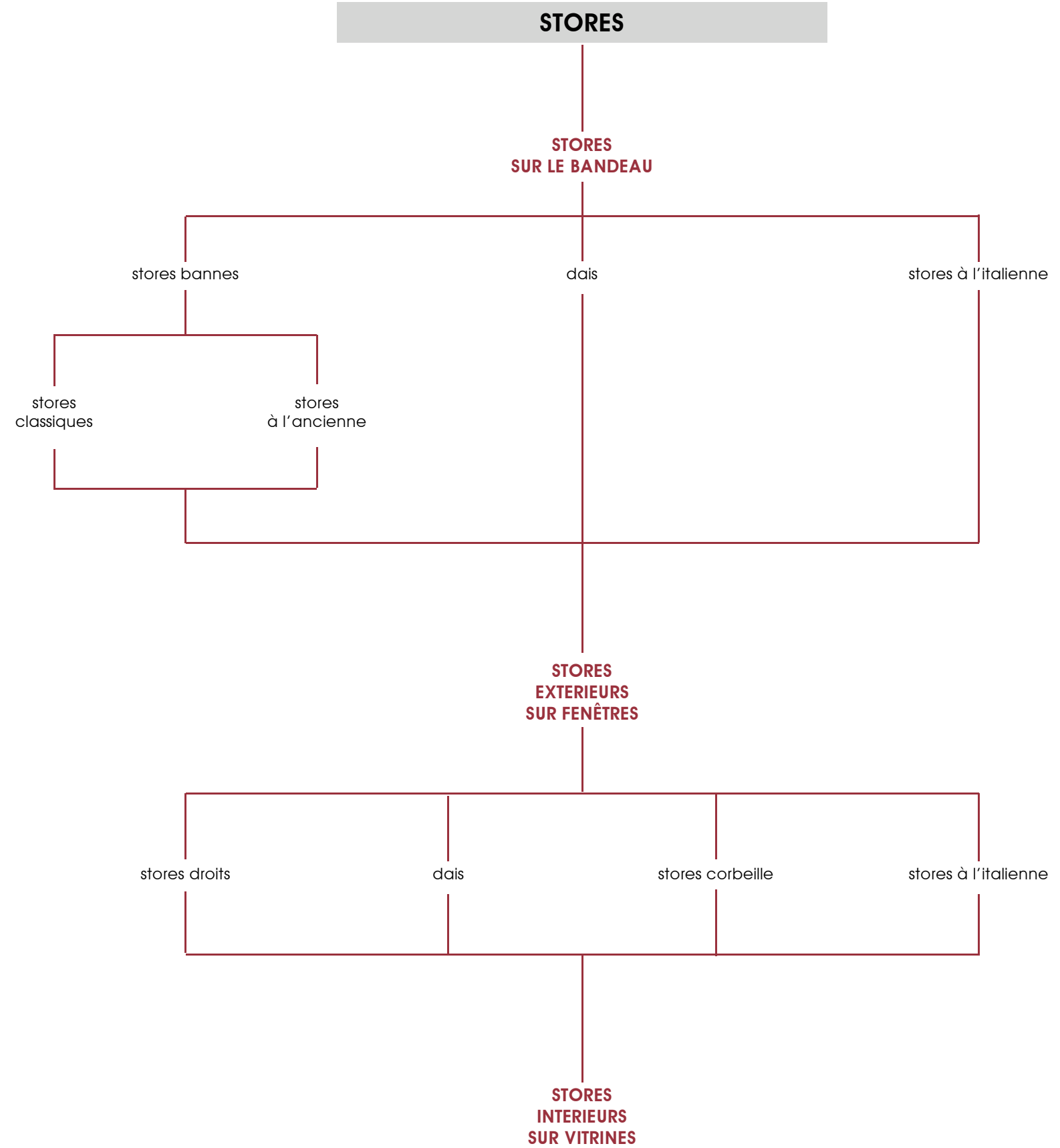
vitres à menuiserie acier

**PORTES**

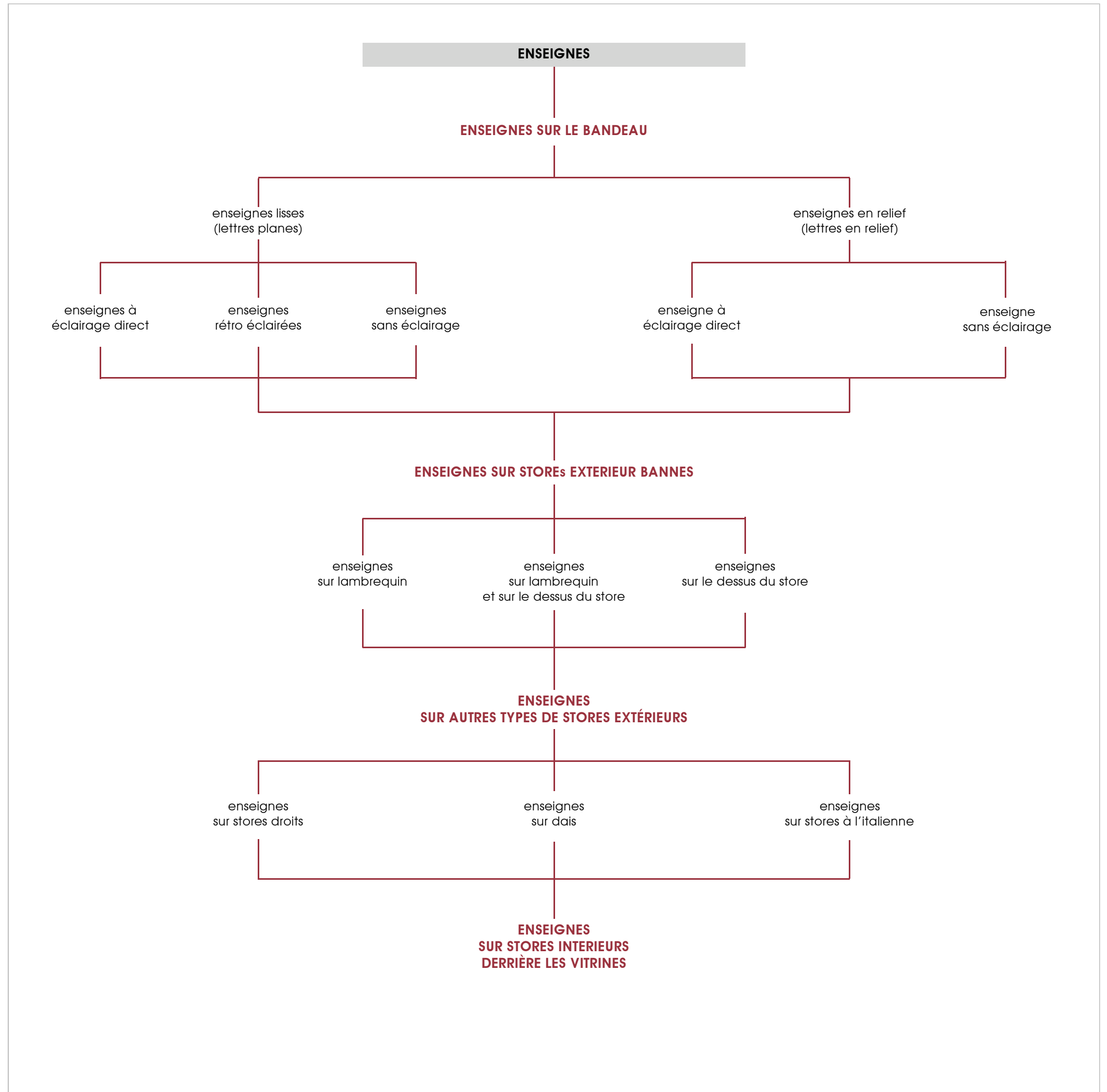
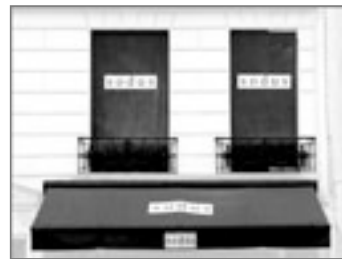
choix d'un style de porte

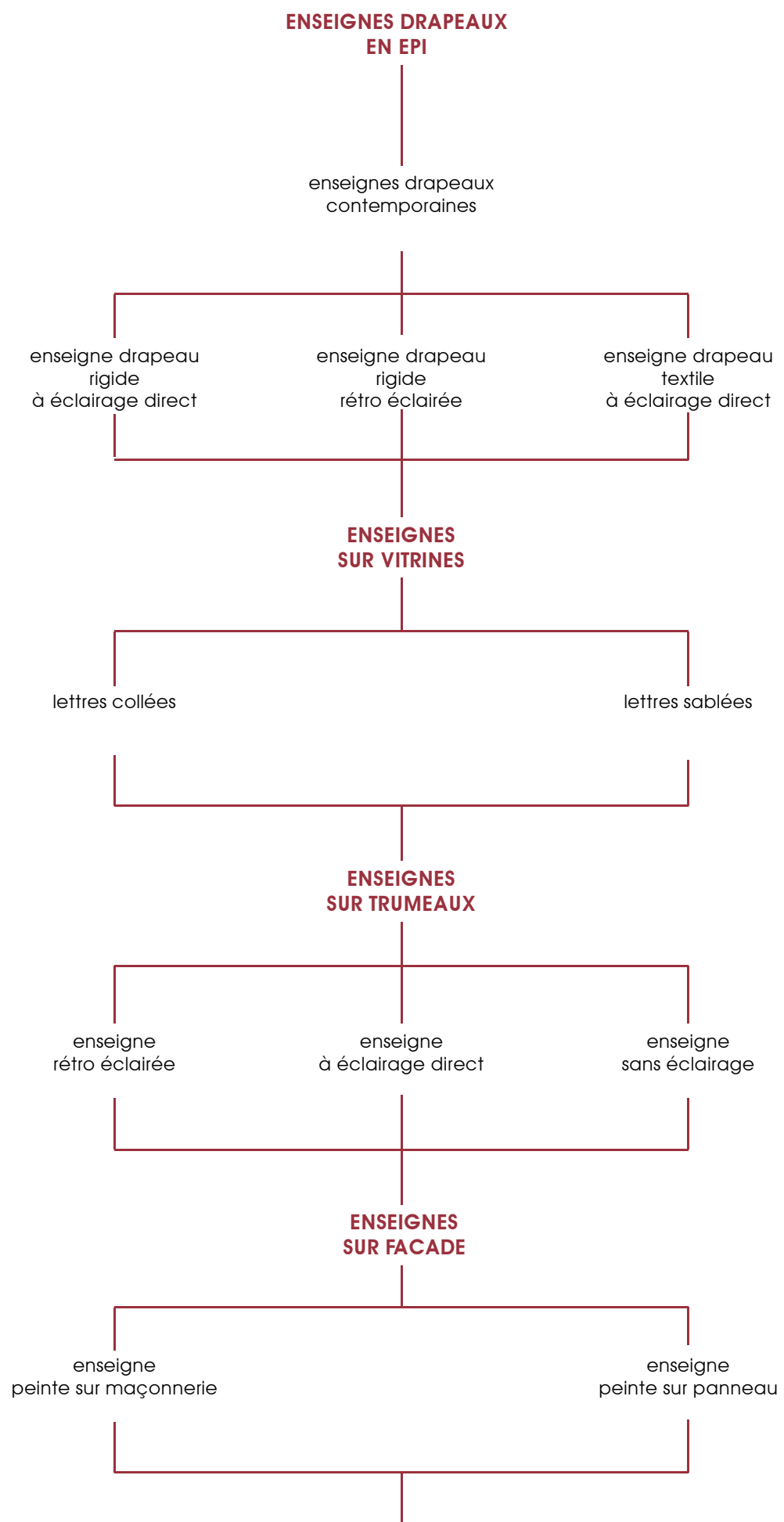
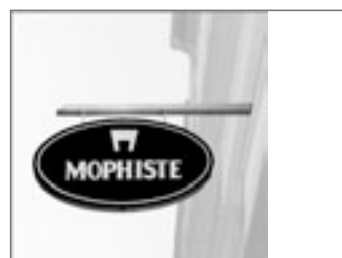




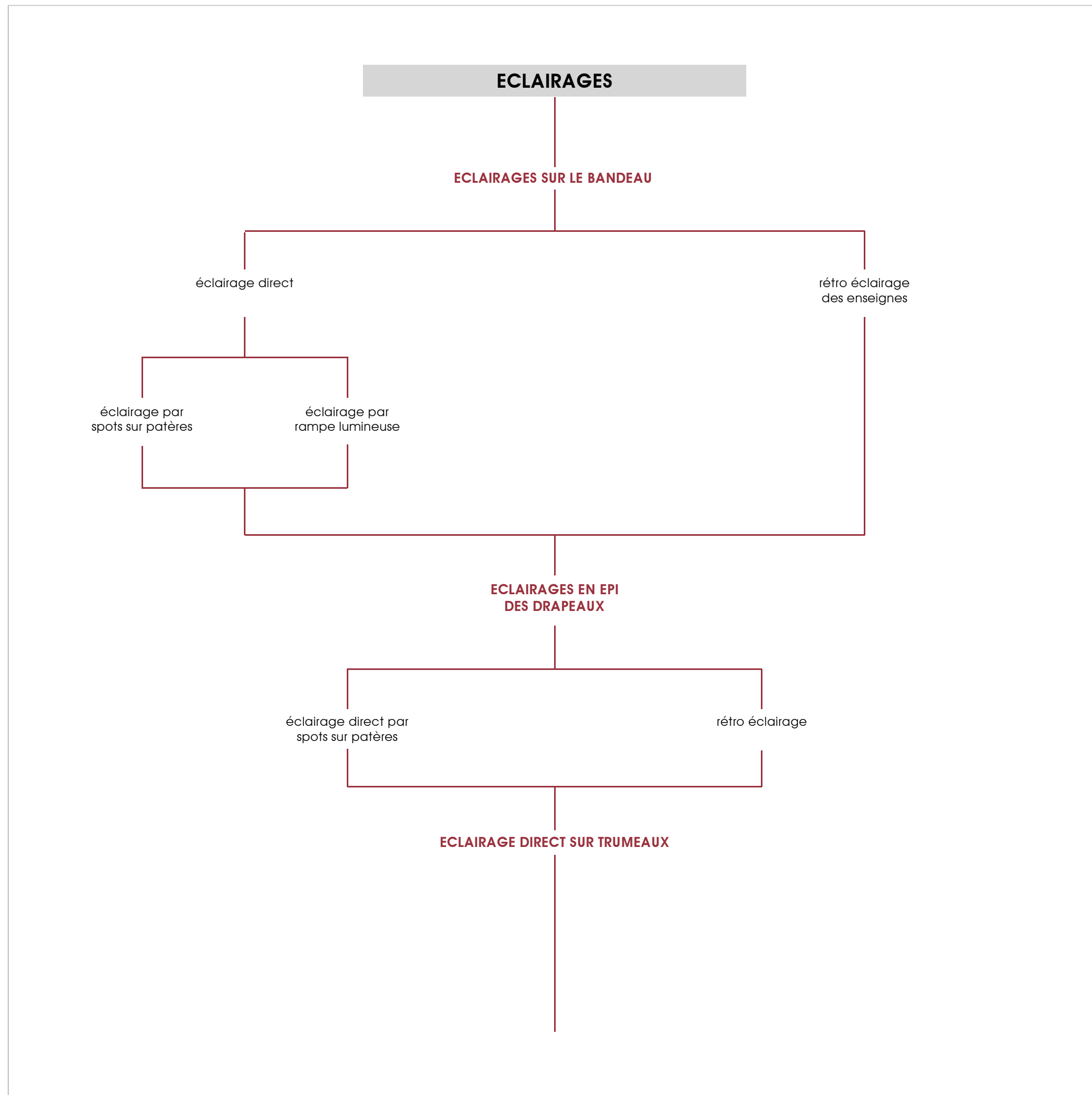




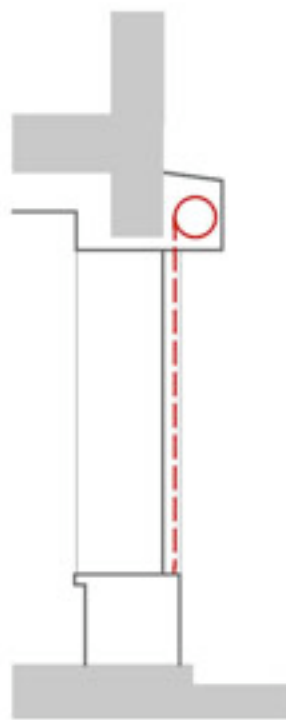




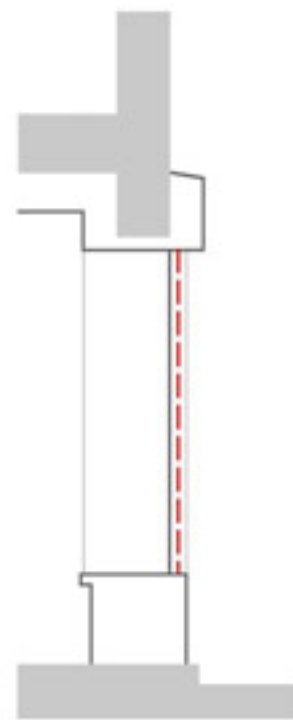




**FERMETURES  
EXTERIEURES**

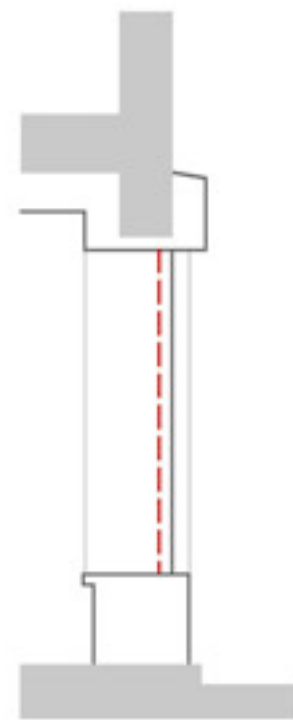


Rideau à  
enroulement  
extérieur

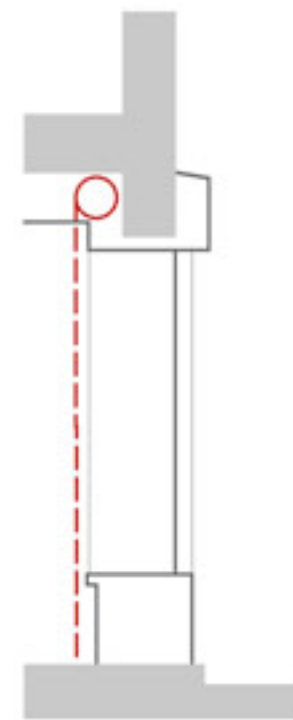


Grille articulée  
extérieure

**FERMETURES  
INTERIEURES**



Grille articulée  
intérieure



Rideau à  
enroulement  
intérieur

