

1 EXEMPLES

2 CHOIX DU STYLE ET DES COMPOSANTS

**3 METHODE DE COMPOSITION**

**3.1 STYLE BOISERIES A MOULURES**

3.2 STYLE DESIGN CONTEMPORAIN

3.3 STYLE MIXTE

3.4 STYLE CLASSIQUE

3.5 STYLE MINIMAL

4 PALETTE DES COULEURS

4.1 EXEMPLES D'HARMONIES

4.2 NUANCIER

4.3 METHODE: DEVANTURE AVEC HABILLAGE

4.4 METHODE: DEVANTURE SANS HABILLAGE





**STYLE BOISERIES A MOULURES**





**1 - STYLE - 1**

**STYLE BOISERIES A MOULURES**

**2 - HABILLAGES - 2**

réalisés à l'ancienne - réalisés "façon à l'ancienne"

**3 - VITRINES - 3**

à menuiserie aluminium - à menuiserie bois - à menuiserie acier

**4 - PORTES - 4**

homogènes à la façade

**5 - STORES - 5**

sur bandeau de la façade - extérieurs sur fenêtres - intérieurs sur vitrines

**6 - ENSEIGNES - 6**

sur le bandeau - sur le store banne - sur stores extérieurs

sur stores intérieurs derrière les vitrines

drapeaux en épi - sur vitrine - sur trumeaux - sur la façade de l'immeuble

**7 - ECLAIRAGES - 7**

sur le bandeau - en épi des drapeaux - sur trumeaux

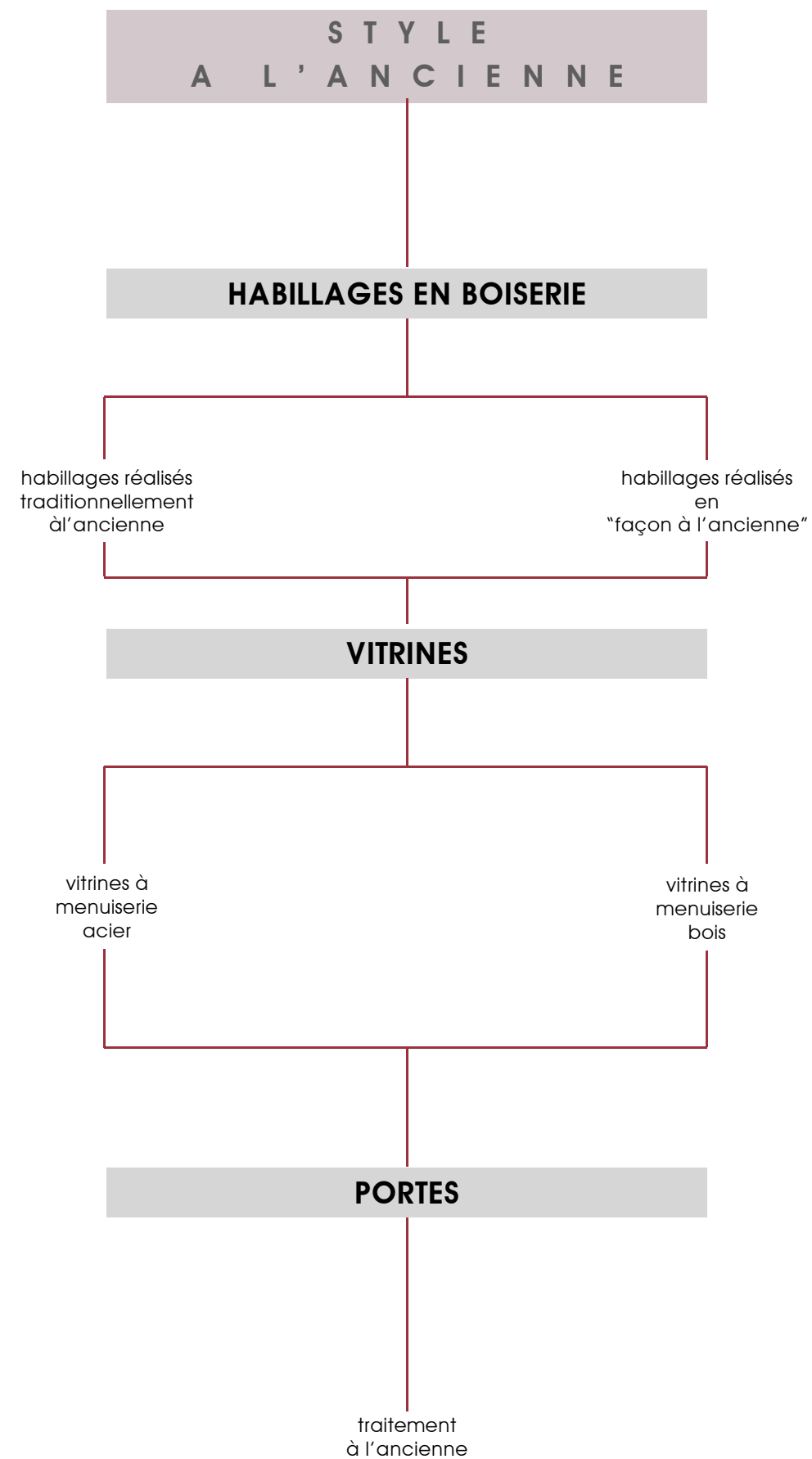
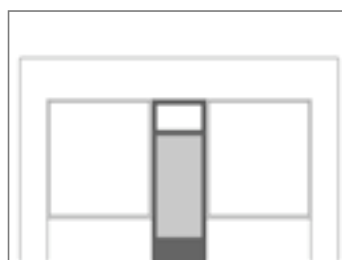
**8 - FERMETURES - 8**

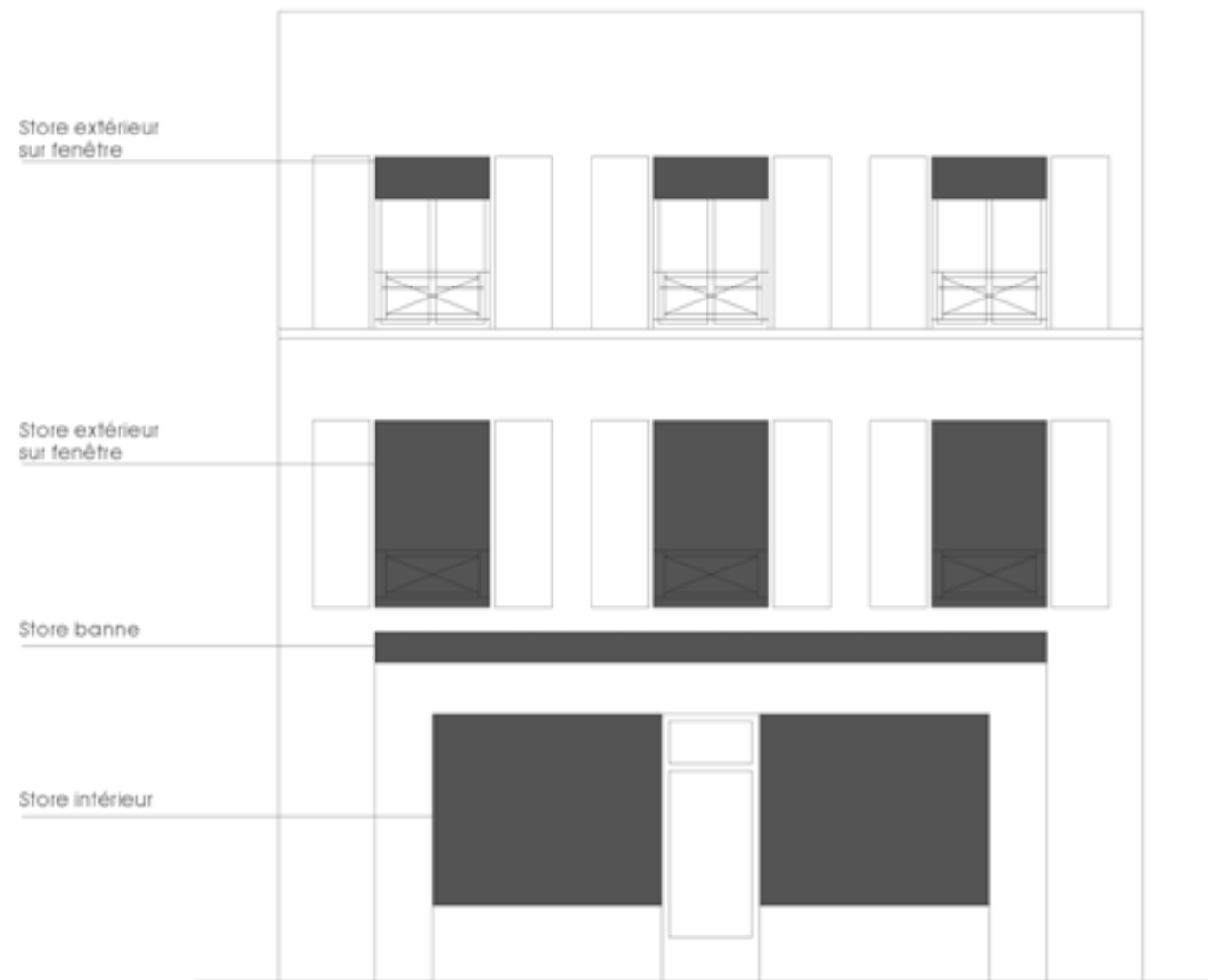
intérieures - extérieures

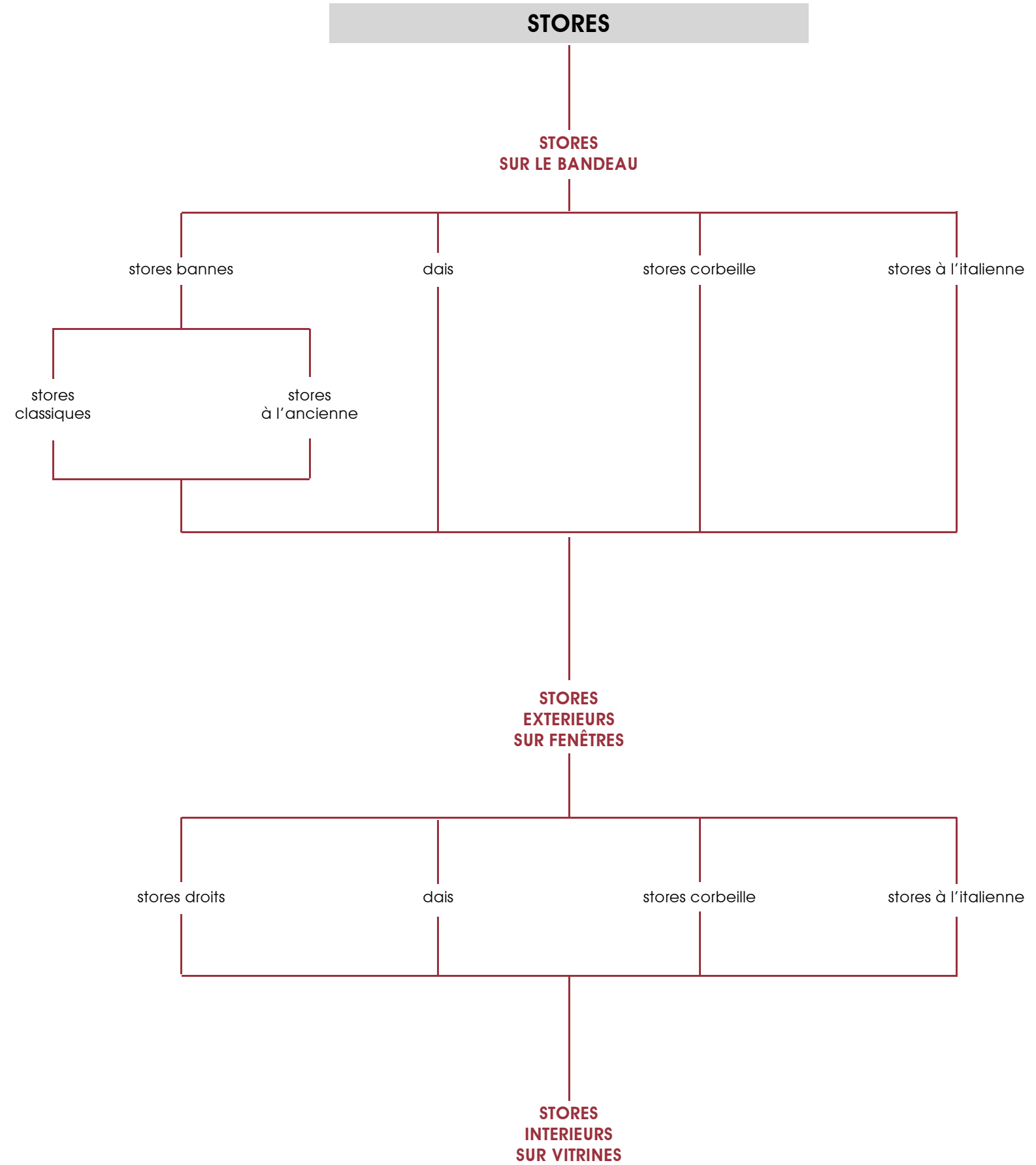




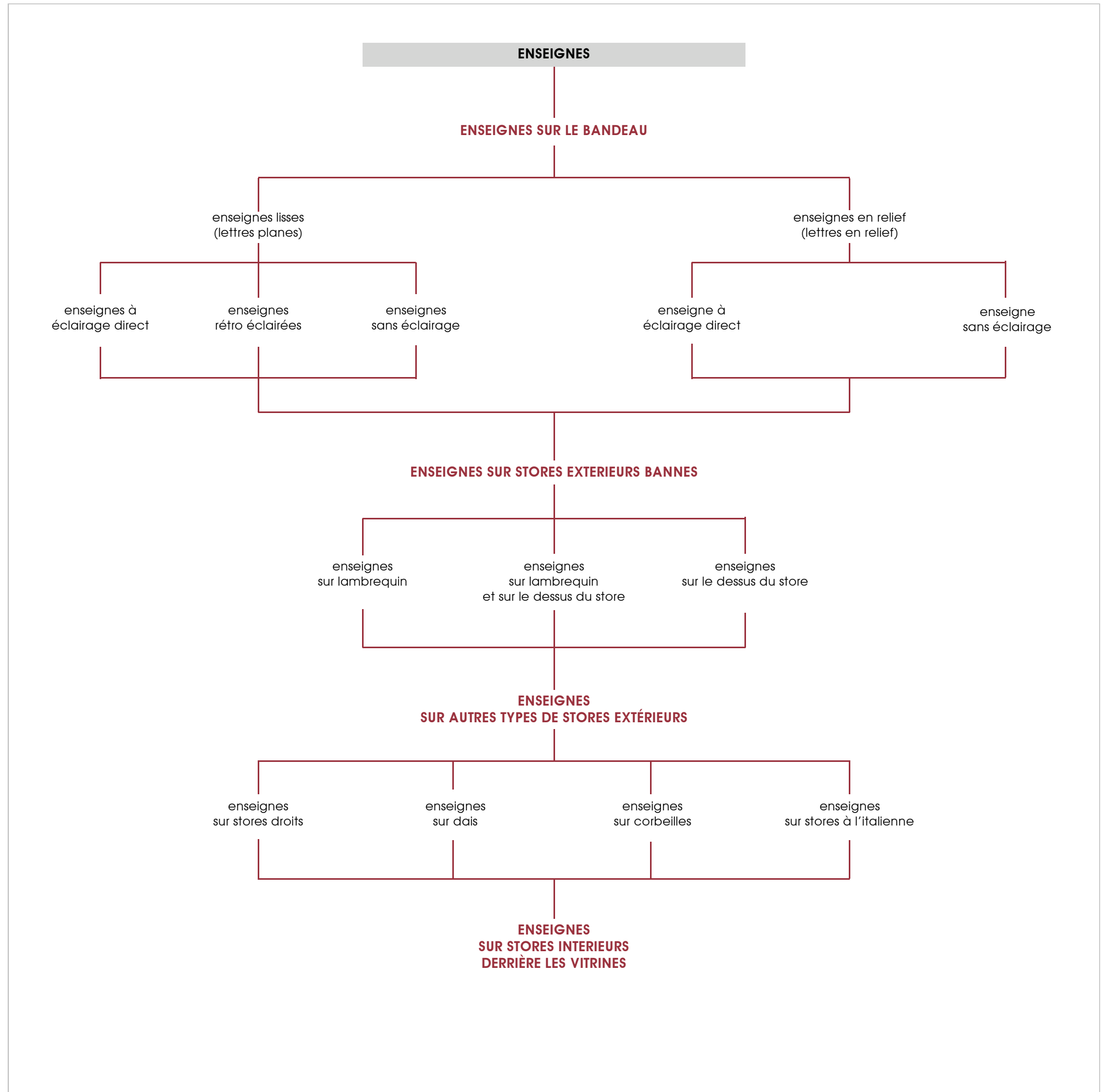
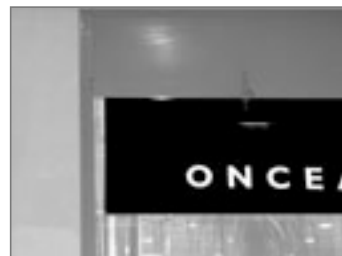
**Style Boiseries à Moulures**



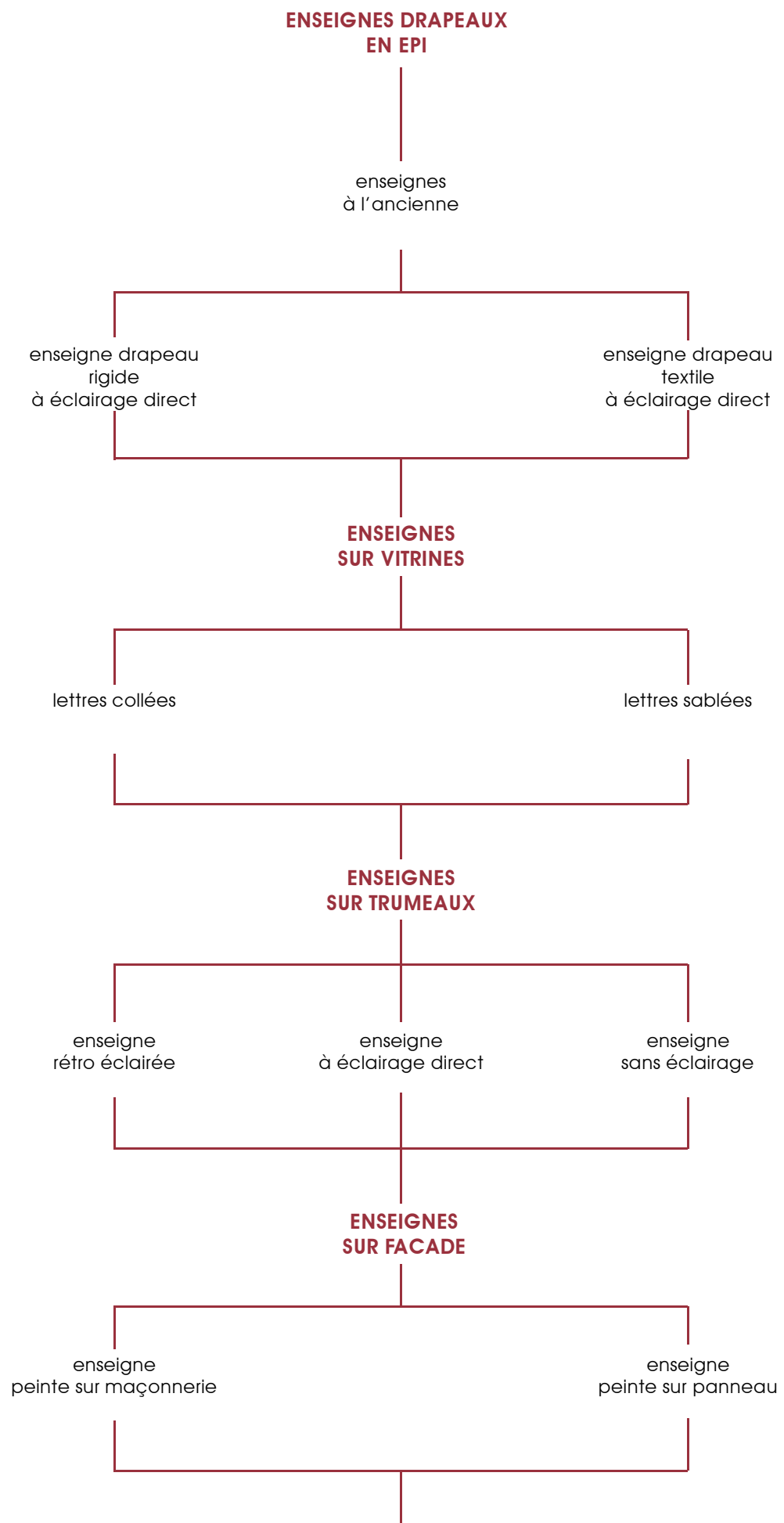


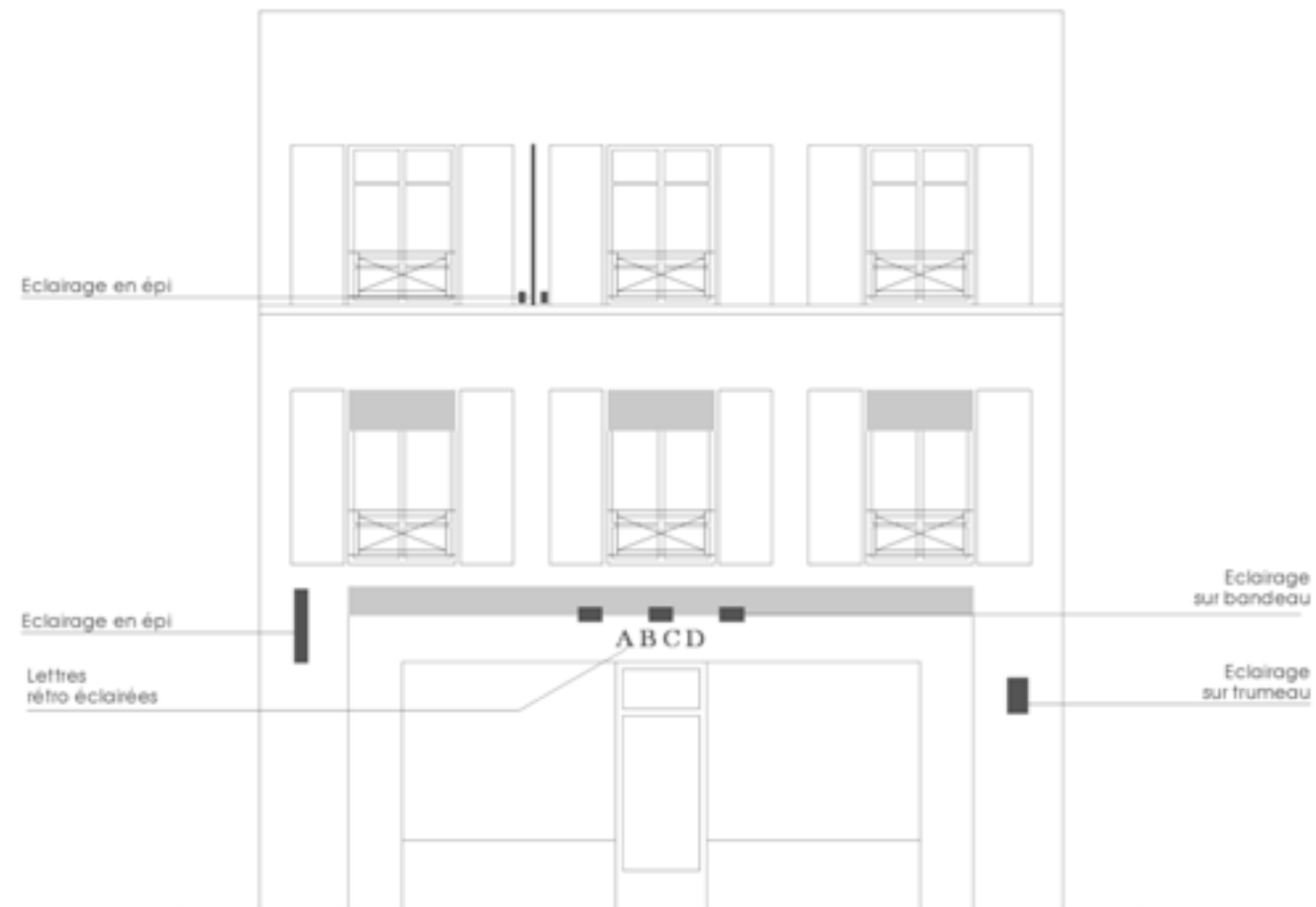




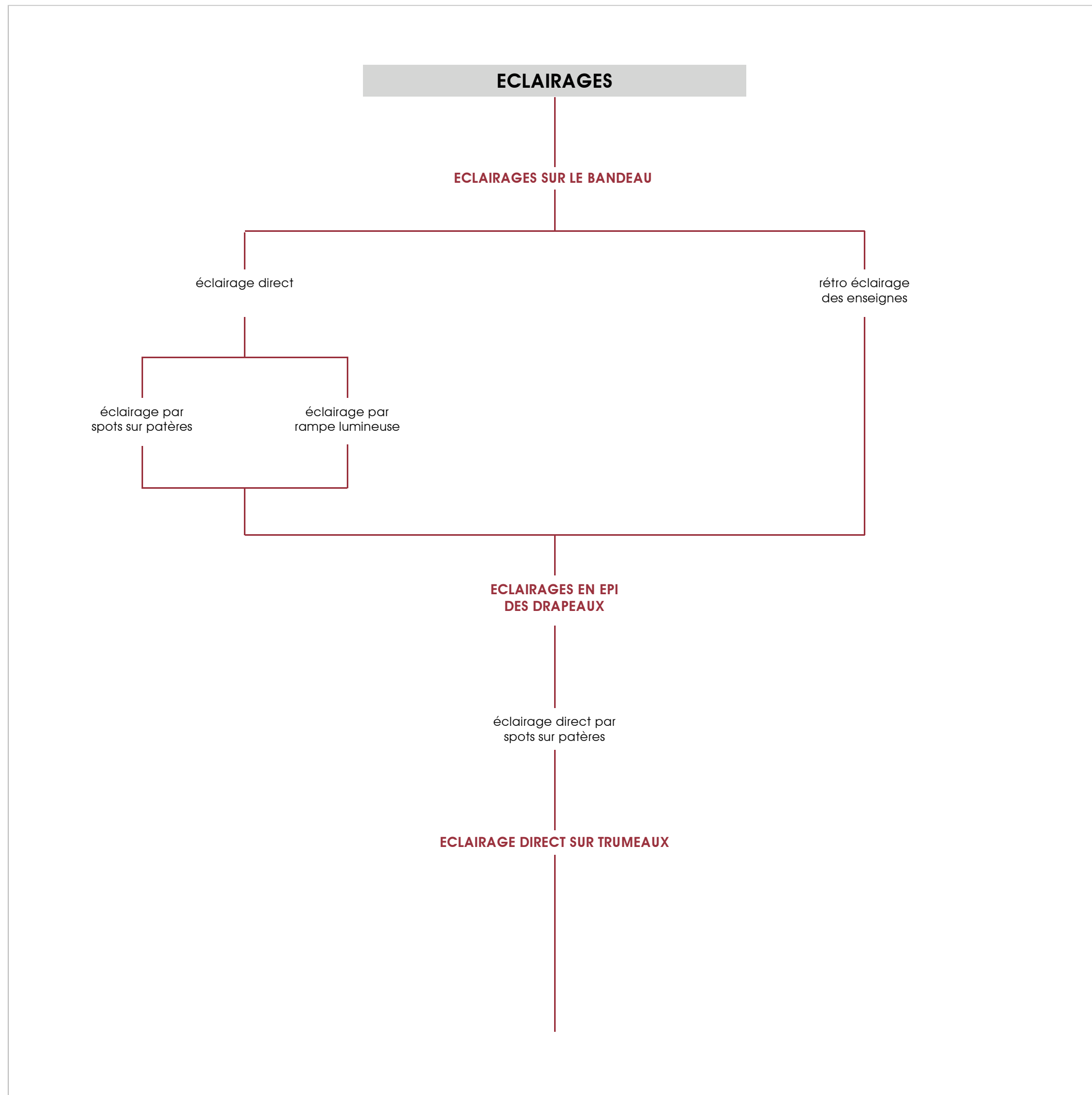


**Style Boiseries à Moulures**

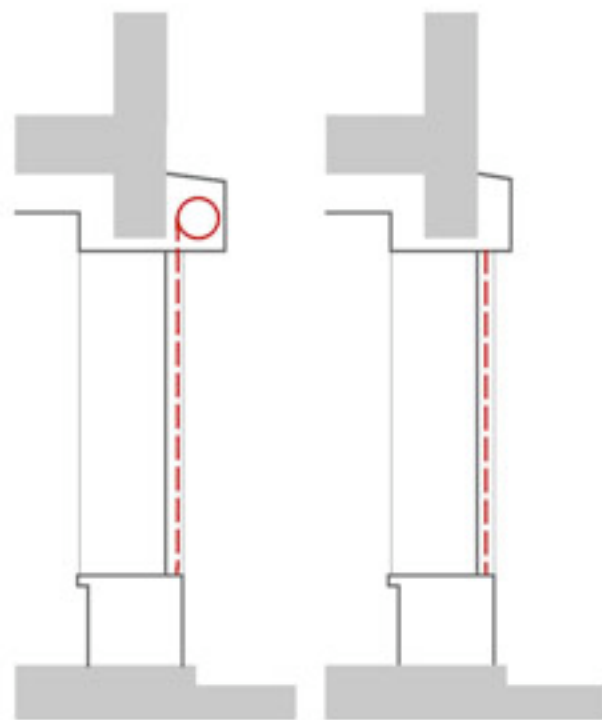




Style Boiseries à Moulures



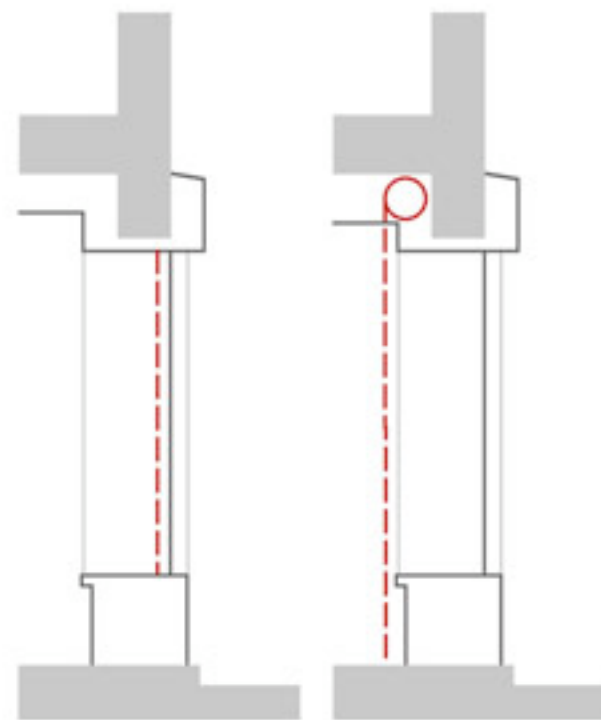
**FERMETURES  
EXTERIEURES**



Rideau à  
enroulement  
extérieur

Grille articulée  
extérieure

**FERMETURES  
INTERIEURES**



Grille articulée  
intérieure

Rideau à  
enroulement  
intérieur

