



Bandeau d'attique

Corniche

Chaîne d'angle



Linteau

Persiennes

Croisée
à la française

Balcons de croisée
Barres d'appui

Appui

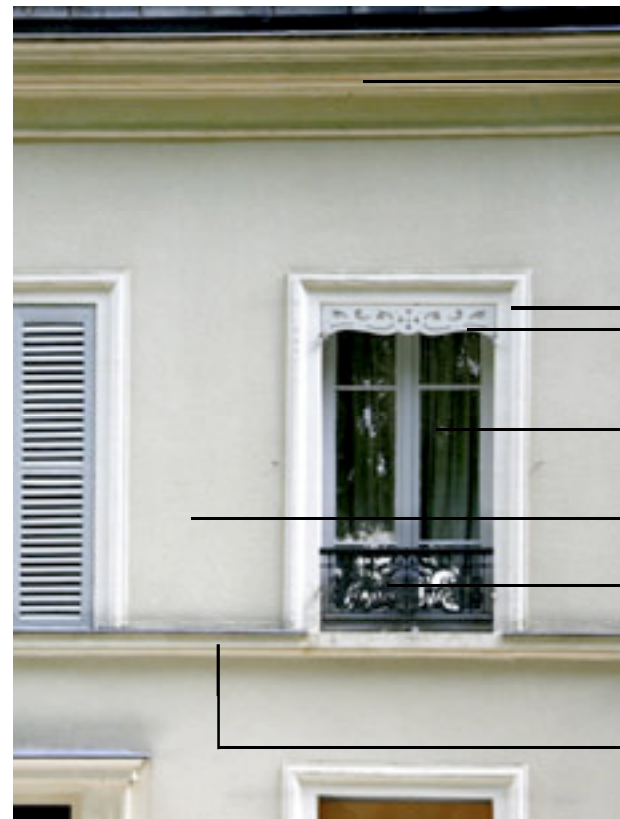
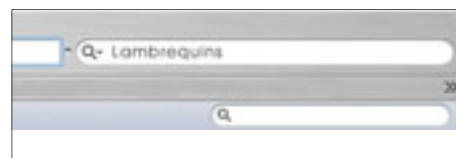
Prescriptions architecturales



Modénatures

GLOSSAIRE des modénatures

Liens utiles



Corniche

BAIE

Encadrement
Lambrequin

Croisée
à la française

Trumeau

Balcon de croisée
Barre d'appui

Bandeau
- ou -
appui filant



Corniche

Croisée
à la française

Volet persienné

Barre d'appui

Appui

Bandeau

Soubassement



Prescriptions architecturales



Serrureries décoratives

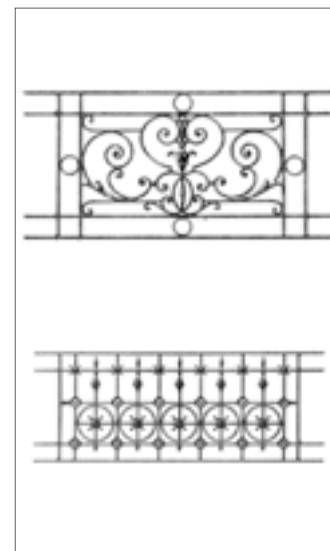
GLOSSAIRE des serrureries

Liens utiles

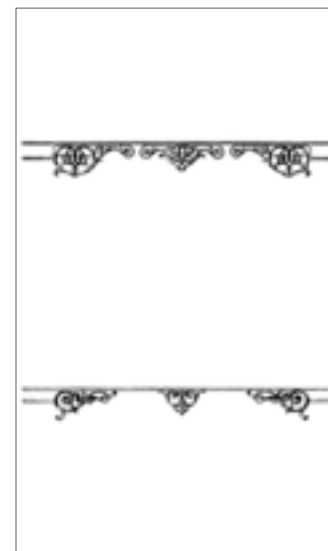
- Q- Fonte
 Q
 - Q- Garde corps fonte
 Q
 - Q- Garde corps acier
 Q

Bernard TISON - ARCHITECTE D.P.L.G
 7 rue Saint Marc - 75002 Paris
 Tél. 01 40 39 95 30 - Fax. 01 45 08 00 76
 bertison@free.fr

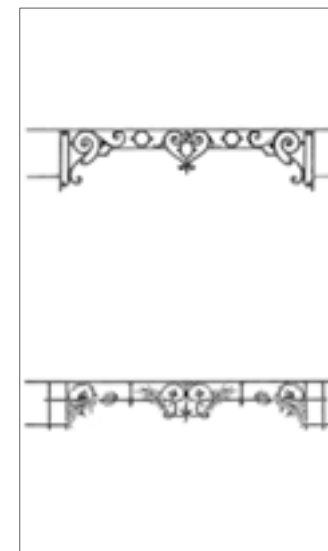
Vonnik Hertig - Atelier Couleur
 1 ter rue Antoine Coypel - 78000 Versailles
 Tél. 01 39 49 90 10 - Fax. 01 39 49 02 23
 vonnik.hertig@wanadoo.fr



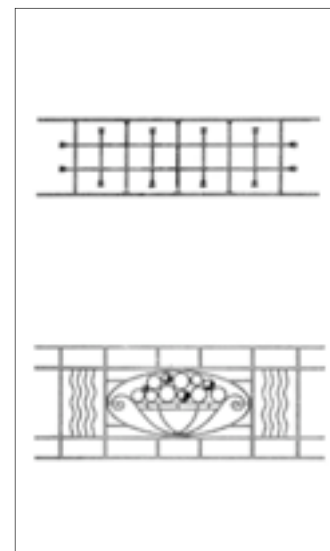
Balcons de croisée
de style classique



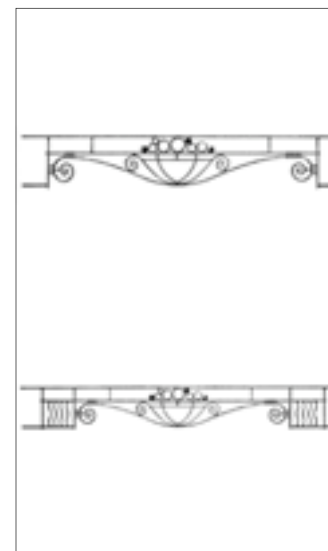
Barres d'appui
de style classique



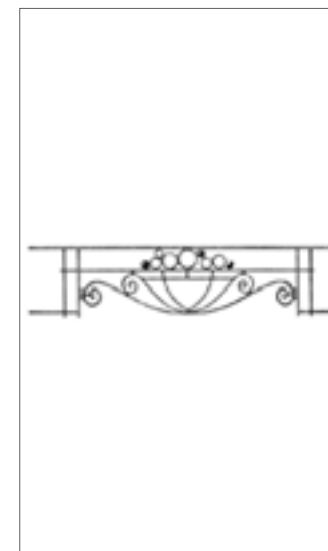
Barres d'appui
de style classique



Balcons de croisée
de style Années 30



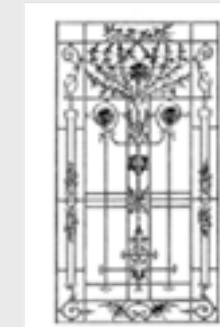
Barres d'appui
de style Années 30



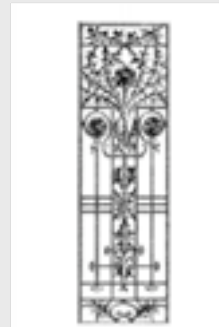
Barres d'appui
de style Années 30

La serrurerie décorative des fenêtres et des portes participe à la qualité et à la cohérence des façades, quel qu'en soit leur style.

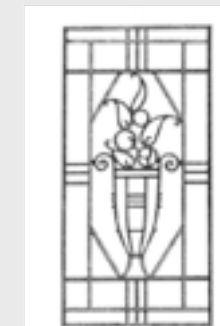
- Les serrureries sont créées si elles font défaut sur le plan esthétique et / ou réglementaire.
- Elles sont complétées à l'identique - ou au plus approchant - s'il en manque.
- Elles sont remplacées si elles ne sont pas en cohérence avec le style de la façade.



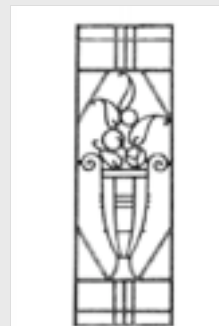
Panneau de porte
de style classique



Panneau de porte
de style classique



Panneau de porte
de style Années 30



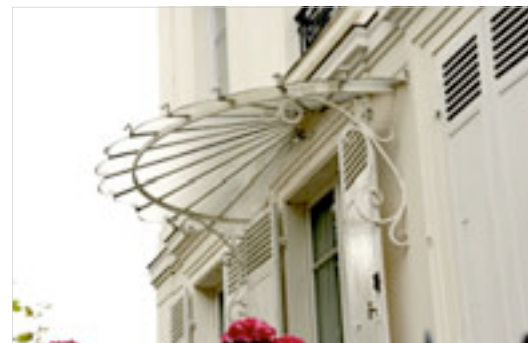
Panneau de porte
de style Années 30



Prescriptions architecturales



Marquises et auvents FERRONNERIE OSSATURE BOIS



Marquises en ferronnerie



Auvents à ossature bois et couverture tuile



Liens utiles

Q* Fabricants marquises en ferronnerie

Q*

Q* Marquises à l'ancienne

Q*

Q* Marquise fer forgé

Q*

Bernard TISON - ARCHITECTE D.P.L.G
7 rue Saint Marc - 75002 Paris
Téi. 01 40 39 95 30 - Fax. 01 45 08 00 76
bertison@free.fr

Vonnik Hertig - Atelier Couleur
1 ter rue Antoine Coyvel - 78000 Versailles
Téi. 01 39 49 90 10 - Fax. 01 39 49 02 23
vonnik.hertig@wanadoo.fr



Prescriptions architecturales

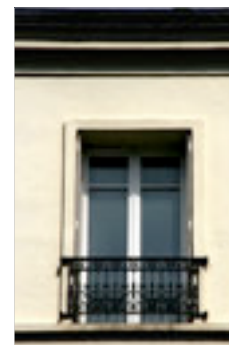


Architectures
de style classique

VOCABULAIRE des modénatures des ornements



Baie à volets persiennés
Encadrement lisse en saillie
Bandeau



Baie à persiennes
Encadrement en saillie
Bandeau



Baie à volets persiennés
sans encadrement
Bandeau



Baie à volets persiennés
Encadrement lisse en saillie
Bandeau



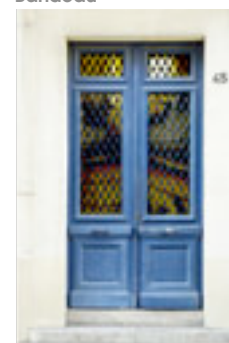
Baie à encadrement
mouluré
Bandeau



Baie à volets persiennés
sans encadrement
Bandeau



Baie à encadrement
mouluré,
Lambrequin



Porte double moulurée
Panneau de porte
double



Porte simple moulurée
Panneau de porte
double

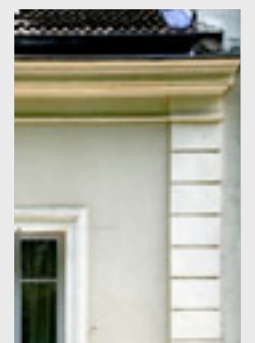
RESPECTER LE STYLE ARCHITECTURAL ET LA COHERENCE DES FAÇADES.

Maintenir l'unité des éléments qui la composent: Croisées à la française, barres d'appui, volets persiennés, encadrements.

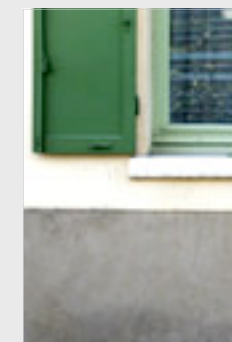
DANS LE CAS D'UNE ISOLATION PAR L'EXTÉRIEUR, restituer les modénatures.



Chaîne d'angle lisse
Corniche moulurée



Chaîne d'angle
à joints creux
Corniche moulurée



Soubassement peint

Bernard TISON - ARCHITECTE D.P.L.G
7 rue Saint Marc - 75002 Paris
Tél. 01 40 39 95 30 - Fax. 01 45 08 00 76
bertison@free.fr

Vonnik Hertig - Atelier Couleur
1 ter rue Antoine Coypel - 78000 Versailles
Tél. 01 39 49 90 10 - Fax. 01 39 49 02 23
vonnik.hertig@wanadoo.fr



Prescriptions architecturales



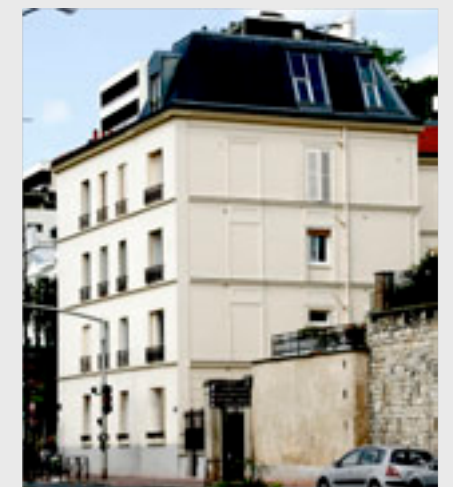
Architectures
de style classique

**EXEMPLE
DE TRAITEMENT**



RESTITUTION DES MODENATURES SUPPRIMÉES
(ENCADREMENTS)

COMPOSITION CHROMATIQUE



Bernard TISON - ARCHITECTE D.P.L.G
7 rue Saint Marc - 75002 Paris
Tél. 01 40 39 95 30 - Fax. 01 45 08 00 76
bertison@free.fr

Vonnik Hertig - Atelier Couleur
1 ter rue Antoine Coypel - 78000 Versailles
Tél. 01 39 49 90 10 - Fax. 01 39 49 02 23
vonnik.hertig@wanadoo.fr



Prescriptions architecturales



Architectures
années 1900 - 1940

VOCABULAIRE des modénatures des ornements



Baie à persiennes
Linteau métallique
Appui en brique



Baie à volets persiennés
Linteau en brique
Appui maçonné



Baie à volets persiennés
Encadrement mouluré,
Bandeau maçonné



Baie à volets persiennés
Encadrement lisse
Bandeau en brique



Porte à un vantail
Oculus vitré
Grille en fonte



Porte à deux vantaux
Oculus vitré
Grille en fonte



Baie à persiennes
Encadrement lisse
Appui maçonné



Porte à un vantail
Oculus vitré
Grille en fonte



Baie à volets pleins
Linteau métal et brique

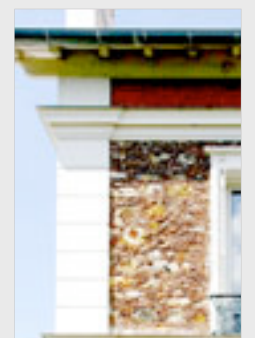


Baie à volets persiennés
Linteau en brique
Appui en brique

RESPECTER LE STYLE ARCHITECTURAL ET LA COHERENCE DES FAÇADES.

Maintenir les modénatures qui composent la façade et l'unité de ses éléments: croisées à la française, barres d'appui, volets, encadrements.

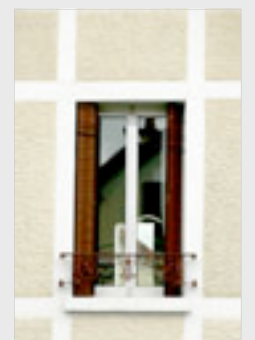
L'ISOLATION THERMIQUE PAR L'EXTÉRIEUR DE L'HABITAT EN MEULIERE ANNULE LE STYLE ARCHITECTURAL.



Bandeau
Chaîne d'angle à joints creux



Faux colombages
Crépis rustique



Faux colombages
Enduit tyrolien

Bernard TISON - ARCHITECTE D.P.L.G
7 rue Saint Marc - 75002 Paris
Tél. 01 40 39 95 30 - Fax. 01 45 08 00 76
bertison@free.fr

Vonnik Hertig - Atelier Couleur
1 ter rue Antoine Coyppel - 78000 Versailles
Tél. 01 39 49 90 10 - Fax. 01 39 49 02 23
vonnik.hertig@wanadoo.fr



Prescriptions architecturales



Architectures
années 1900 - 1940

**EXEMPLE
DE TRAITEMENT**



RESTITUTION DES MODENATURES DANS L'ESPRIT DU
STYLE DES ANNÉES 1900-1903/40

Lambrequins
Volets persiennés
Encadrements
Faux colombages

COMPOSITION CHROMATIQUE

Bernard TISON - ARCHITECTE D.P.L.G
7 rue Saint Marc - 75002 Paris
Tél. 01 40 39 95 30 - Fax. 01 45 08 00 76
bertison@free.fr

Vonnik Hertig - Atelier Couleur
1 ter rue Antoine Coypel - 78000 Versailles
Tél. 01 39 49 90 10 - Fax. 01 39 49 02 23
vonnik.hertig@wanadoo.fr



Prescriptions architecturales



Architectures
années 1940 - 1950

VOCABULAIRE des modénatures des ornements



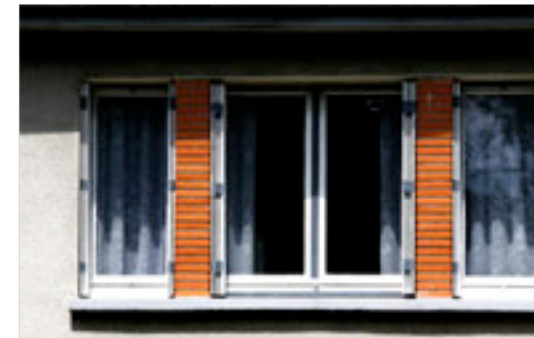
Baie à persiennes
Encadrement lisse en relief
Barres d'appui "tube"



Porte à un vantail
Oculus vitré
Grille en acier



Porte à un vantail
Oculus vitré
Grille en acier relief



Baie à persiennes sans encadrement,
Appui maçonné en relief
Trumeaux en brique



Baie à persiennes
Encadrement en relief
Barre d'appui "tube"



Baie à persiennes
Encadrement en relief,
Barre d'appui "tube"

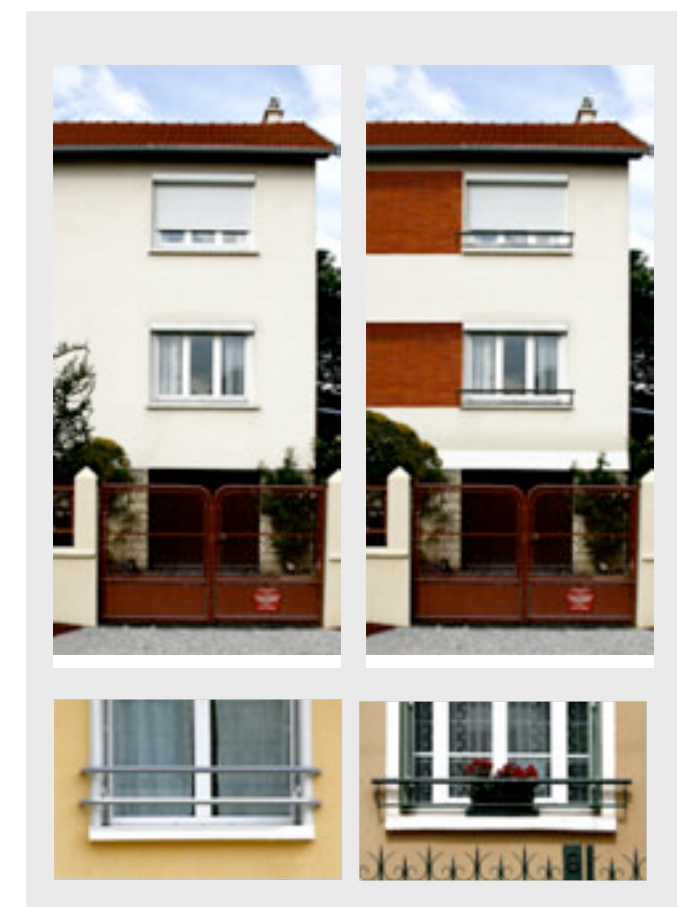


Baie à persiennes
Encadrement lisse en relief,
Trumeau habillé en plaquettes de brique

RESPECTER LE STYLE ARCHITECTURAL ET LA COHERENCE DES FAÇADES.

Maintenir l'unité des éléments qui la composent:
Croisées à la française, barres d'appui, volets encadrements.

L'ISOLATION THERMIQUE PAR L'EXTÉRIEUR DE L'HABITAT NE DOIT PAS CONDUIRE À L'ANNULATION DU STYLE ARCHITECTURAL, MÊME MODESTE.



Bernard TISON - ARCHITECTE D.P.L.G
7 rue Saint Marc - 75002 Paris
Tél. 01 40 39 95 30 - Fax. 01 45 08 00 76
bertison@free.fr

Vonnik Hertig - Atelier Couleur
1 ter rue Antoine Coyppel - 78000 Versailles
Tél. 01 39 49 90 10 - Fax. 01 39 49 02 23
vonnik.hertig@wanadoo.fr



Prescriptions architecturales



Architectures
années 1940 - 1950

EXEMPLE DE TRAITEMENT



TRAITEMENT GRAPHIQUE DE LA FACADE;
Bandeaux peints
Trumeaux peints ou en briquettes de parement

COMPOSITION CHROMATIQUE

Bernard TISON - ARCHITECTE D.P.L.G
7 rue Saint Marc - 75002 Paris
Tél. 01 40 39 95 30 - Fax. 01 45 08 00 76
bertison@free.fr

Vonnik Hertig - Atelier Couleur
1 ter rue Antoine Coypel - 78000 Versailles
Tél. 01 39 49 90 10 - Fax. 01 39 49 02 23
vonnik.hertig@wanadoo.fr



Prescriptions architecturales



Architectures
années 1960 - 1970

**EXEMPLE
DE TRAITEMENT**



Intervention chromatique sur les éléments existants



Interventions sur les menuiseries
(Croisées et volets persiennés)
Intervention chromatique



Intervention graphique (Encadrements de baies)
Intervention chromatique

D'UNE FAÇON GÉNÉRALE, LES CONSTRUCTIONS DE CETTE ÉPOQUE NÉCESSITENT PEUT D'INTERVENTION DU FAIT DE LEUR FORTE PERSONNALITÉ ORNEMENTALE.

Modénatures, combinaisons de matériaux

L'ISOLATION THERMIQUE PAR L'EXTÉRIEUR DE L'HABITAT NE DOIT PAS CONDUIRE À L'ANNULATION DU STYLE ARCHITECTURAL, MÊME MODESTE.



DES CONSTRUCTIONS, PLUS NEUTRES, REQUIÈRENT DES INTERVENTIONS PLUS IMPORTANTES D'ORDRE GRAPHIQUE ET CHROMATIQUE

Bernard TISON - ARCHITECTE D.P.L.G.
7 rue Saint Marc - 75002 Paris
Tél. 01 40 39 95 30 - Fax. 01 45 08 00 76
bertison@free.fr

Vonnik Hertig - Atelier Couleur
1 ter rue Antoine Coypel - 78000 Versailles
Tél. 01 39 49 90 10 - Fax. 01 39 49 02 23
vonnik.hertig@wanadoo.fr



Prescriptions architecturales



Architectures
années 1960 - 1970

EXEMPLE DE TRAITEMENT



TRAITEMENT GRAPHIQUE DE LA FACADE:
Bandeaux peints.

COMPOSITION CHROMATIQUE

Bernard TISON - ARCHITECTE D.P.L.G
7 rue Saint Marc - 75002 Paris
Tél. 01 40 39 95 30 - Fax. 01 45 08 00 76
bertison@free.fr

Vonnik Hertig - Atelier Couleur
1 ter rue Antoine Coypel - 78000 Versailles
Tél. 01 39 49 90 10 - Fax. 01 39 49 02 23
vonnik.hertig@wanadoo.fr



Prescriptions architecturales



Architectures
années 1980 - à nos jours

EXEMPLE DE TRAITEMENT



Intervention graphique
Encadrements de baies, bandeaux.
Intervention chromatique

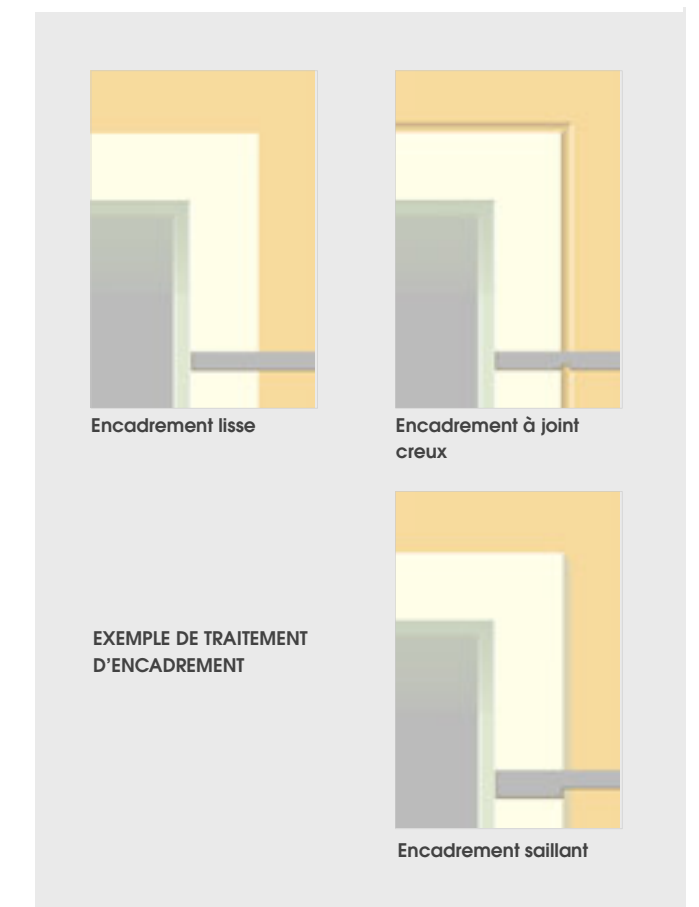


Intervention graphique
Encadrements de baies, bandeaux, volets.
Intervention chromatique

PERSONNALISER LES FACADES PAR DES MODENATURES ET DES ORNEMENTS:

- Encadrements
- Bandeaux
- Volets persiennés
- Marquise

COMPOSITION CHROMATIQUE



Bernard TISON - ARCHITECTE D.P.L.G.
7 rue Saint Marc - 75002 Paris
Tél. 01 40 39 95 30 - Fax. 01 45 08 00 76
bertison@free.fr

Vonnik Hertig - Atelier Couleur
1 ter rue Antoine Coypel - 78000 Versailles
Tél. 01 39 49 90 10 - Fax. 01 39 49 02 23
vonnik.hertig@wanadoo.fr



Prescriptions architecturales



Architectures
années 1980 - à nos jours

EXEMPLE DE TRAITEMENT



PERSONNALISER LES FACADES PAR DES MODENATURES ET DES ORNEMENTS:

Encadrements
Bandeaux
Soubassement

COMPOSITION CHROMATIQUE

Bernard TISON - ARCHITECTE D.P.L.G
7 rue Saint Marc - 75002 Paris
Tél. 01 40 39 95 30 - Fax. 01 45 08 00 76
bertison@free.fr

Vonnik Hertig - Atelier Couleur
1 ter rue Antoine Coypel - 78000 Versailles
Tél. 01 39 49 90 10 - Fax. 01 39 49 02 23
vonnik.hertig@wanadoo.fr



Liens utiles

La démarche HQE



Prescriptions architecturales

QUALITE ENVIRONNEMENTALE

Eco-construction

Eco-gestion

Confort

Santé

La démarche HQE, promue par l'Association HQE, n'est ni un label ni une norme mais une démarche volontaire de management et de qualité environnementale des opérations de construction ou de réhabilitation bâtiments.

Cette démarche vise à maîtriser les impacts de bâtiments sur l'environnement extérieur (amélioration de la performance énergétique, limitation des polluants, réduction de la production de déchets) et à créer un environnement intérieur sain et confortable. Il s'agit d'une réponse opérationnelle à la nécessité d'intégrer les critères du développement durable dans l'activité du bâtiment.

L'association HQE a défini 14 cibles indicatives: les maîtres d'ouvrages fixent librement leurs objectifs.

Eco-construction

- 1 - Relation harmonieuse des bâtiments avec leur environnement immédiat.
- 2 - Choix intégré des procédés et produits de construction.
- 3 - Chantier à faible nuisance.

Eco-gestion

- 4 - Gestion de l'énergie.
- 5 - Gestion de l'eau.
- 6 - Gestion des déchets d'activité.
- 7 - Gestion de l'entretien et de la maintenance.

Confort

- 8 - Confort hygrométrique.
- 9 - Confort acoustique.
- 10 - Confort visuel.
- 11 - Confort olfactif.

Santé

- 12 - Qualité sanitaire des espaces.
- 13 - Qualité sanitaire de l'air.
- 14 - Qualité sanitaire de l'eau.

Liens utiles

